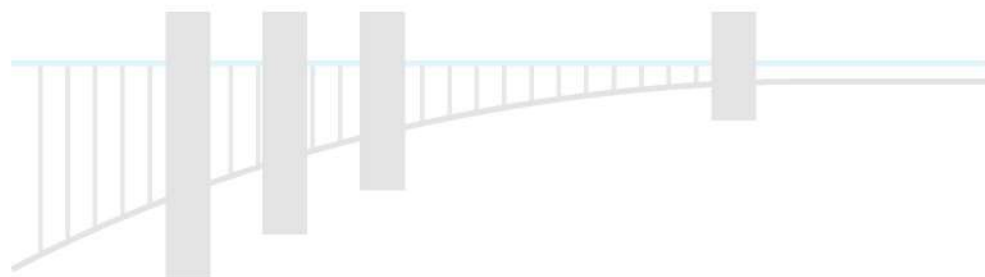




# Firma Profili

## Company Profile





## Firma Profili Company Profile



Güçlen İnşaat Sanayi ve Ticaret A.Ş. 1989'dan beri faaliyet gösteren, deniz yapılarında uzmanlaşmış bir şirkettir.

Kuruluşundan itibaren gerek özel sektörde, gerekse kamu sektöründe temel yapılar, fore kazık ve çakma kazık, liman, iskele, marina, sanayi rıhtımları ve diğer deniz altı ve üstü yapı projelerini başarıyla tamamlamıştır.

Merkezi İzmir'de bulunan firma üç tarafı denizlerle çevrili ülkemizin kıyı şeridinde kazık çakım dubalarıyla ve kapsamlı makine parkıyla hizmet vermektedir. Kaliteden asla ödün vermeden sağlam yapılarıyla güvenilirliği yakalamıştır. Gelecekte de aynı kalite ve profesyonel çalışma anlayışıyla ülkesine hizmet etmeye devam edecektir.

*GUCLEN is an expert in over sea constructions since 1989. Both in public and private sector, company has completed infrastructures, boring & driving pile projects, pier, dock, marine, industrial wharf projects and all other marine and submarine constructions with great success.*

*The company is serving along the sea side of the country with sophisticated floating equipment and tugboats. The qualified and durable constructions are the proof of company's reliability. And with it's gained reputation in the past, will carry it's professional and qualified business to the future. Largely due to the growth in the world population and the consequent increase in global trade, there is growing demand for marine constructions whether this involves building new harbours or existing ports that need to optimise or expand their capacity.*



## Misyonumuz Our Mission

Firmamız kuruluşundan itibaren ortaya çıkardığı projelerini; sağlamlık, güvenilirlik ve kalite ilkelerine dayandıran; deniz üzeri ve deniz altı yapılarda faaliyetini sürdüren; yenilikçi, çağdaş bir anlayış çerçevesinde artan bir ivme ile inşaat sektöründe büyümeyi hedefleyen bir kuruluştur.

*Since our establishment, the main principles we follow on our company's projects are robustness, reliability and quality with an innovative and contemporary basis.*



## Vizyonumuz Our Vision

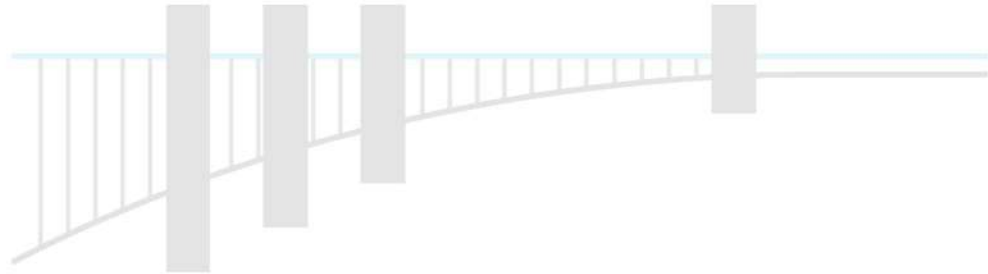
Güçlen İnşaat Sanayi ve Ticaret A.Ş. sürekli büyüme ilkesi çerçevesinde faaliyet alanını genişletmek; kurumsal kimliği ile teknolojiyi yakından izlemek, ülkemizin gelişimi ve güzelleştirilmesi için kaliteli ve estetik yapılar inşa etmek; doğa ve yapı bütünleşmesinin uyum içinde gelişmesini sağlamak amaçları doğrultusunda, sektörde öncü konumunda olabilmeyi ve hem ulusal hem de uluslararası platformda saygın bir yer edinmeyi amaçlamaktadır.

*GUCLEN Inc. expand its field of activities within the framework the principles of continuous growth, corporate idendity and follow the newest technologies. On development effort of our country, we build structures in high quality and aesthetics. To our belief, nature and structure has to be in harmony with purpose of integration. And to be a pioneer in the construction industry, on both national and international fields,we are aiming to earn reputation with our projects.*



# Hizmetlerimiz

Our Services





### **Çelik Kazık Çakım İşleri**

GÜÇLEN A.Ş. her türlü hava şartlarında çalışmayı mümkün kılacak ve değişik ebatlardaki çelik kazıklarını dikey veya açılı olarak çakabilme kabiliyetine sahip özel ekipmanlar ile çalışmaktadır.

Çelik kazıklarının çakımı çekiç, foraj veya titreşimle olabildiği gibi bu üç yöntemin ortak kombinasyonu ile de yapılabilmektedir.

### **İskele ve Rıhtım İnşaatı**

GÜÇLEN A.Ş. uzun yıllara dayanan uzmanlaşmış mühendislik bilgisi ve yıllardır birlikte çalıştığı tecrübeli kadrosu ile Türkiye'nin her tarafında iskele ve rıhtım inşaatları yapmıştır. GÜÇLEN hem iskele alt yapı hem de iskele üst yapı imalat işlerini kolaylıkla yapabilir.

### **Yanaşma ve Bağlanma Dolfenleri İnşaatı**

Açık deniz yanaşma ve bağlama dolfenleri gemilerin güvenliği için tasarlanmıştır. GÜÇLEN, ülke çapındaki başarılı bir şekilde tamamlanmış iskele projelerinde, bağlama ve yanaşma dolfenlerinin yapımı konusunda eşsiz bir deneyime sahiptir. GÜÇLEN A.Ş., ülke çapında bu tarz pek çok projeyi hem alt yapı çalışmaları hem de üst yapı inşaatları olarak başarı ile tamamlamıştır.

### **Mendirek İnşaatı ve Yenileme Çalışmaları**

Mevcut rıhtım duvarlarını güçlendirmek için ya da daha ağır malzeme ve ekipmanın kullanılmasını sağlamak amacıyla yenilerini inşa etmek için iskele duvarı inşaatı ve yenileme çalışmaları gerekebilir. Mevcut rıhtımların güçlendirilmesi yenilenmesi veya yeni rıhtım yapıları konusunda GÜÇLEN AŞ'nin büyük bir tecrübesi vardır.

### **Dalgakıran İnşaatı**

Taş dolgu mendirek ve betonarme dalga perdesi tasarımı ve inşaatı başarıyla gerçekleştirilmiştir. GÜÇLEN A.Ş., ayrıca 30 yıldan fazla deneyimi ile kaya dolgu, yapay ada ve yarımada inşaatını da yapmıştır.

### **Denizde ve Karada Boru Hattı İnşaatı**

Deniz inşaatları alanında çeşitli çaplardaki su alma ağızları dahil olmak üzere sualtında ve karada HDPE boru hattı montajı ve inşaatı yapmıştır.

### **Endüstriyel Tesislerin Donanım Kurulumları**

Sanayi tesisleri sahasında bulunan yapılara ek olarak yapılacak donanım ekipmanlarının montajında da hizmet vermektedir.

### **Deniz Yapılarında Hasarların Tadilatı ve Hasarlı Yapıların Yenilenmesi**

GÜÇLEN A.Ş. uygun malzeme ve ekipmanlar kullanarak rıhtım, iskele ve dolfen gibi deniz yapılarında meydana gelen her türlü hasarın giderilmesi konusunda uzun yıllardır hizmet vermektedir.

### **Ekipmanların Kiralanması**

GÜÇLEN A.Ş. aynı zamanda bu alanda faaliyet gösteren firmalara da yıllardır sofistike ekipmanlarını kiraya vererek, bu tarz rıhtım yapım ve yenileme işlerinde yardımcı olmuştur.



---

### **Steel Pile Drive**

*Using its specialised all-weather drilling equipment, custom-made piling frames and templates, GUCLEN Inc. can install steel piles in a vertical or raked position and for diameters ranging between some decimetres to approximately 3 m diameter or even more. Steel piles can be installed by means of hammering, drilling or vibrating or a combination of these techniques.*

### **Pier and Jetty Construction**

*GUCLEN Inc. has used its specialist engineering knowledge and experience for the construction of pier and jetties with its experienced workforce, all around Turkey. The company can offer both substructures, as well as topside installation works.*

### **Mooring and Berthing Dolphins**

*Mooring and berthing dolphins are designed to safely moor vessels alongside offshore structures. GUCLEN Inc. has unique experience of the construction of mooring and berthing dolphins through many successfully completed jetty projects nationwide. GUCLEN can offer both substructures/foundations, as well as topside installation works.*

### **Quay Wall Construction and Renovation**

*Quay wall construction and renovation works might be required to reinforce existing quay walls or construct the new ones to enable heavier materials and equipment to be handled. GUCLEN Inc. has a huge experience of constructing Quay Wall constructions and renovations.*

### **Breakwater Construction**

*Design and construction of stone filling breakwater and reinforced concrete wave curtain have been carried out successfully. GUCLEN Inc., has more than 30 years of experience in rock fill artificial islands and peninsula constructions.*

### **Pipeline Construction**

*GUCLEN Inc. has also installed and constructed HDPE pipelines including water intake openings of various diameters, on sea and land.*

### **Hardware Installation of Industrial Plants**

*GUCLEN Inc. also provides services in the assembly of the hardware equipments to the buildings located in the field of industrial facilities.*

### **Reparation of Damages On Marine Structures and Renewal of Damaged Structures**

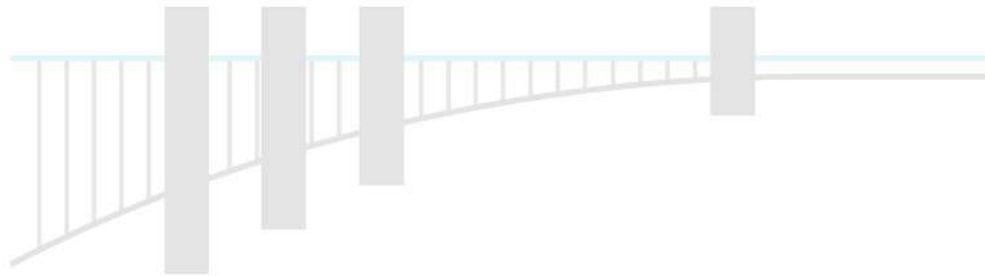
*GÜÇLEN Inc. has been serving for many years for reparation any damage of marine structures such as docks, piers and dolphins by using suitable materials and equipments.*

### **Rental of Equipments**

*GUCLEN Inc. also providing services like chartering barge platforms, stable working platforms and its sophisticated equipments, to facilitate dock construction and renewal projects, in use of the other companies as well.*

---

# Ekipmanlar Equipments







## Yüzer Ekipmanlar Floating Equipments

### GALİP BEY Şahmerdan Dubası / GALİP BEY Hammer Barge

Çelik Duba	43m x 18m x 3.15m	Steel Barge
Kazık Çakım Kulesi	67m	Pile Tower
Çapa Irgatları	2 adet / pieces 7 ton'luk / tons 2 adet / pieces 4 ton'luk / tons	Anchor Windlasses
Ana Vinç	150 ton'luk / tons	Main Winch
Jeneratör	150 Akxa -125 Akxa	Generator
Otomatik Dizel Çekiç	Delmag 62 - 80 - 100	Automatic Diesel Hammer





## Yüzer Ekipmanlar Floating Equipments

### DİMTAŞ-1 Şahmerdan Dubası / DİMTAŞ-1 Hammer Barge

Çelik Duba	37m x 13.5m x 2.50 m	Steel Barge
Kazık Çakım Kulesi	40m	Pile Tower
Çapa İrgatları	2 adet / pieces 7 ton'luk / tons 2 adet / pieces 4 ton'luk / tons	Anchor Windlasses
Ana Vinç	150 ton'luk / tons	Main Winch
Jeneratör	110 SDMO	Generator
Otomatik Dizel Çekiç	Delmag 62 - 80 - 100	Automatic Diesel Hammer







## Yüzer Ekipmanlar Floating Equipments

### GÜÇLEN-1 Dubası / GÜÇLEN-1 Barge

Çelik Duba	58m x 16.5m x 2.5m	Steel Barge
Çapa Irgatları	2 adet / pieces 12 ton'luk / tons 2 adet / pieces 10 ton'luk / tons	Anchor Windlasses
Jeneratör	110 SDMO	Generator
Taşıma Kapasitesi	650 ton	Carrying Capacity





## Yüzer Ekipmanlar Floating Equipments

### Paye Dubası / Paye Barge

Çelik Duba	43 m x 18 m x 3.15m	Steel Barge
Çapa Irgatları	2 adet / pieces 15 ton'luk / tons 2 adet / pieces 10 ton'luk / tons	Anchor Windlasses
Jeneratör	150 Akxa - 90 Akxa - 40 Akxa	Generator
Taşıma Kapasitesi	1000ton / tons	Carrying Capacity







## Yüzer Ekipmanlar Floating Equipments

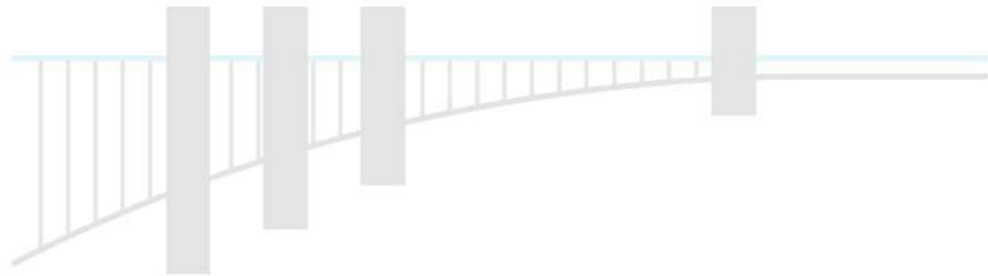
### PARLA Şahmerdan Dubası / PARLA Hammer Barge

Çelik Duba	36m x 16m x 2.50m	Steel Barge
Kazık Çakım Kulesi	47m	Pile Tower
Çapa Irgatları	2 adet / pieces 7 ton'luk / tons 2 adet / pieces 4 ton'luk / tons	Anchor Windlasses
Ana Vinç	150 ton'luk / tons	Main Winch
Jeneratör	150 SDMO	Generator
Otomatik Dizel Çekiç	Delmag 62 - 80 - 100	Automatic Diesel Hammer



# Devam Eden Projeler

## Projects Under Execution





## Batlıman Liman İşletmeleri İskele Uzatma Projesi - Kazık Çakım İşleri

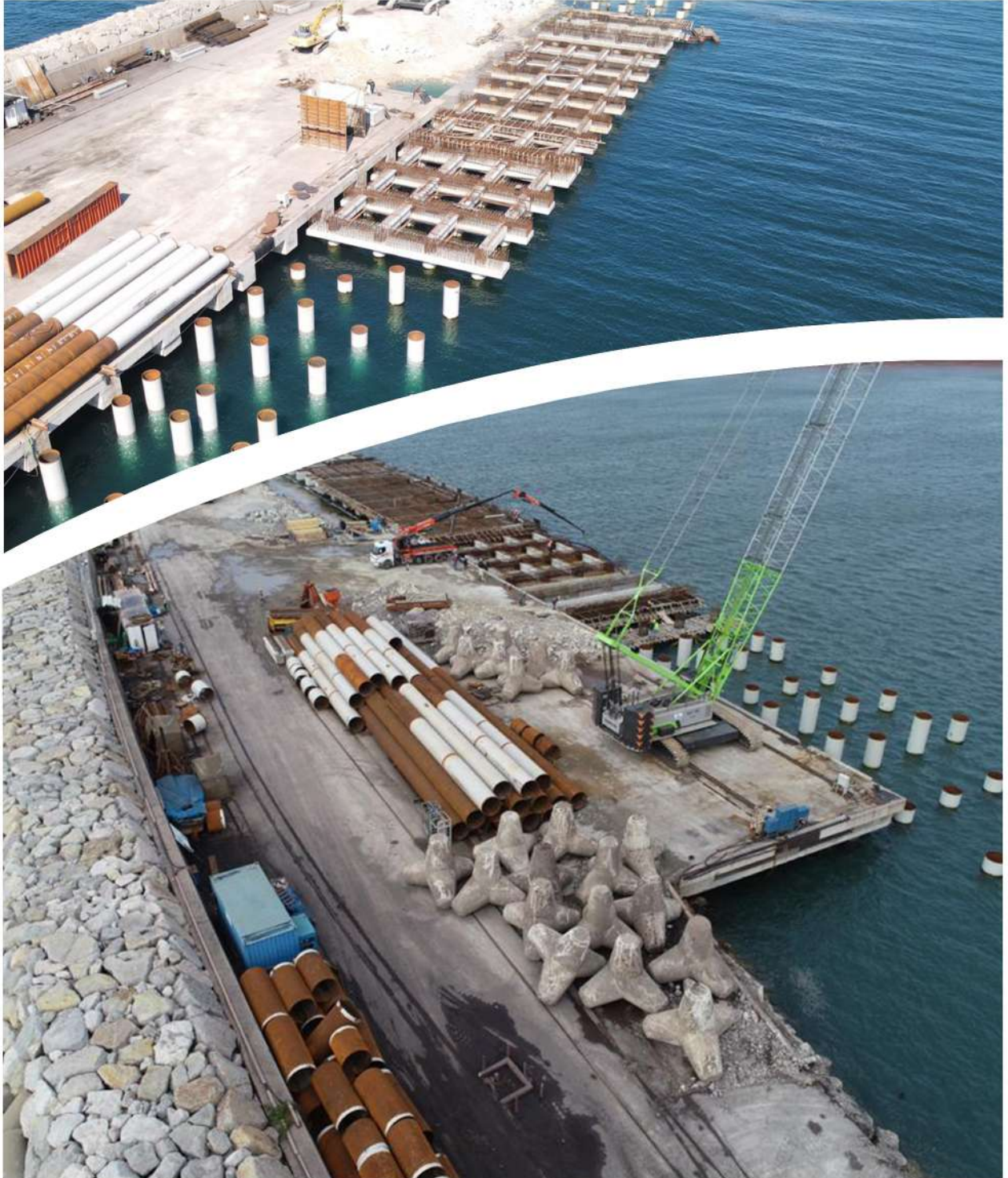
*Batlıman Port - Pier Extension - Pile Driving Works*







Eren Limanı Dalgakıran Güçlendirme ve Rıhtım 3-4 Modernizasyon Projesi İnşaat İşleri  
*Eren Enerji - Breakwater Reinforcement and Quay 3-4 Modernization Project Civil Works*

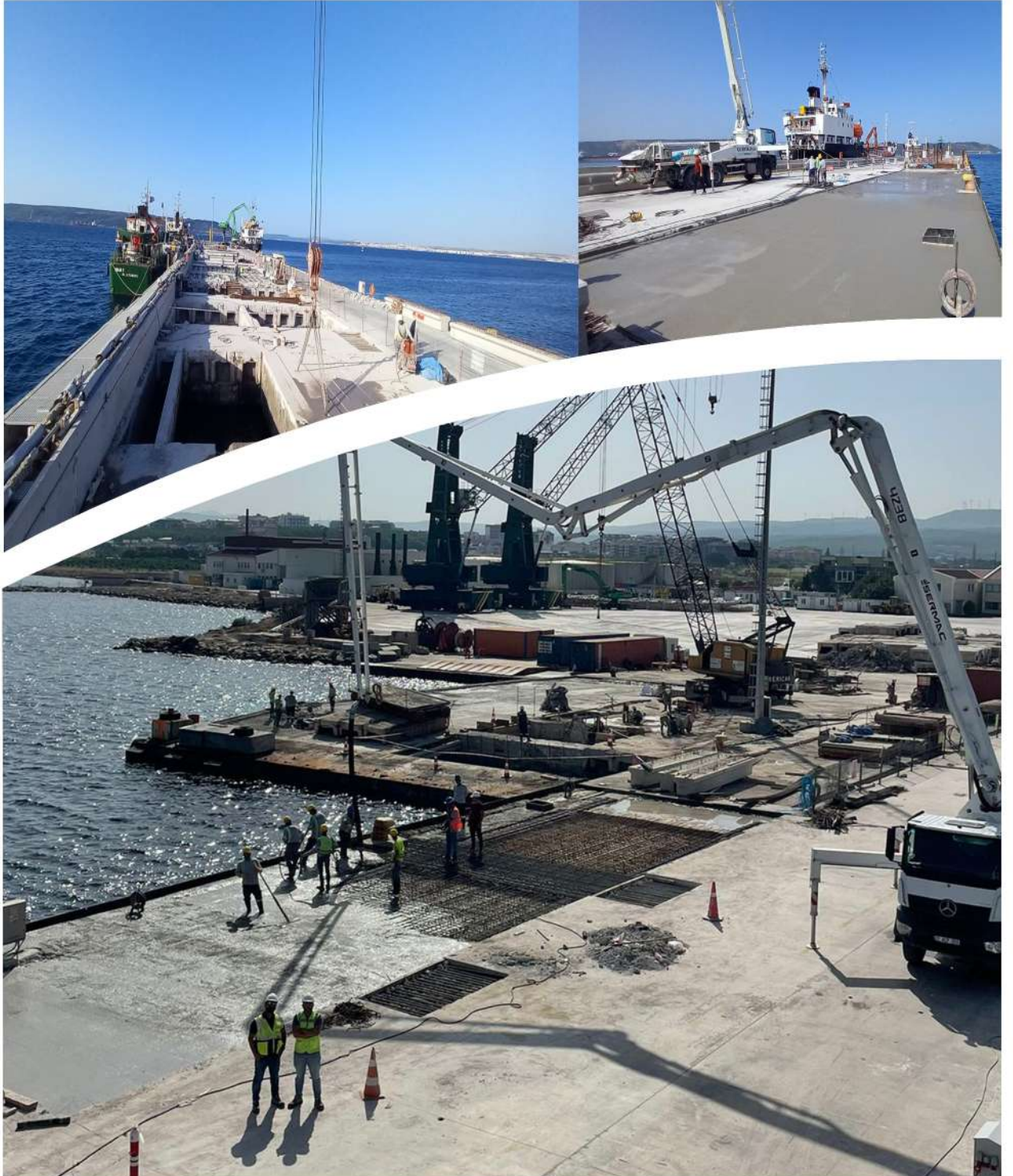






## Çanakkale Kepez Limanı - İskele Güçlendirme İnşaâtı

*Port of Çanakkale - Pier Reinforcement Construction*

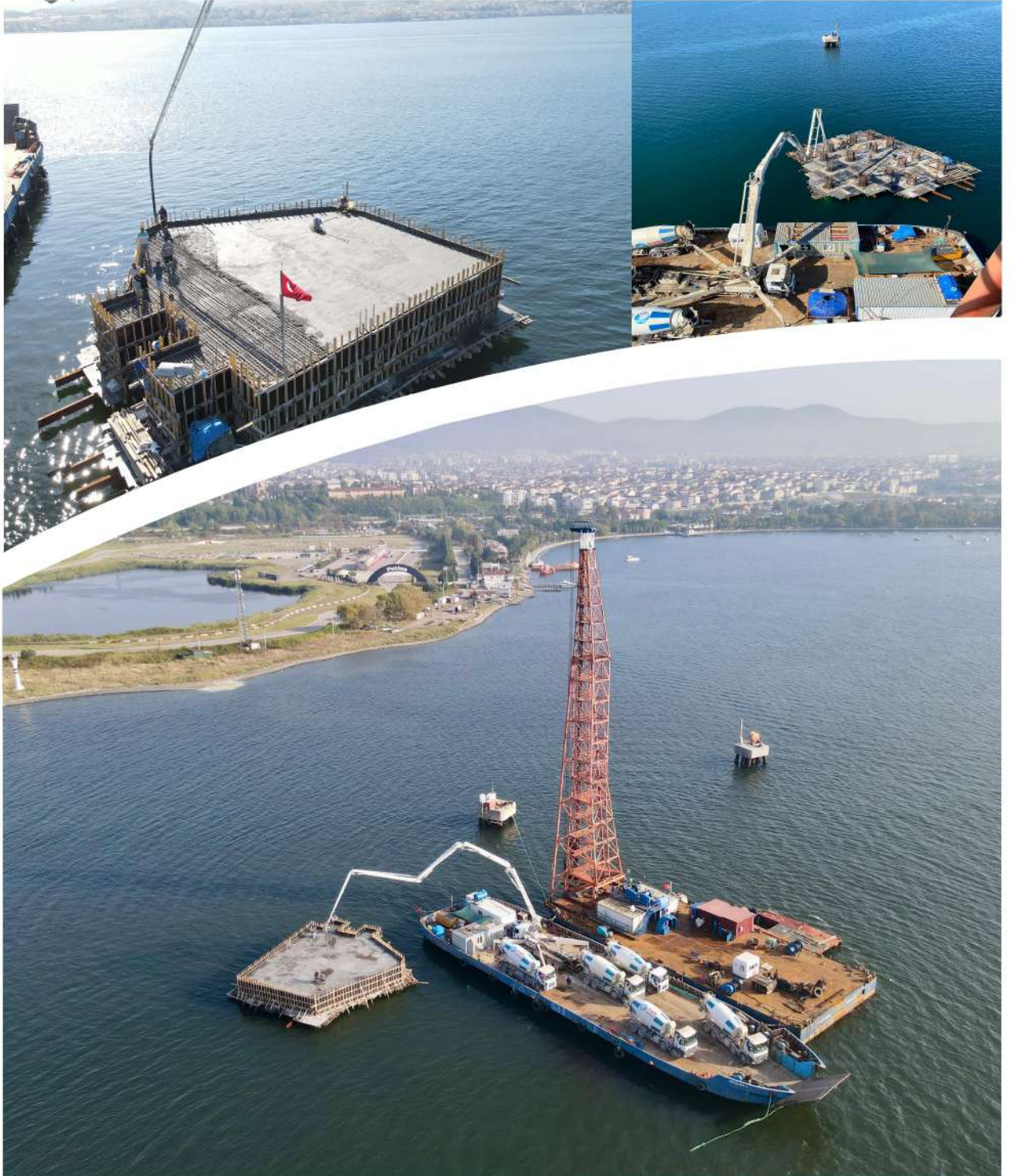






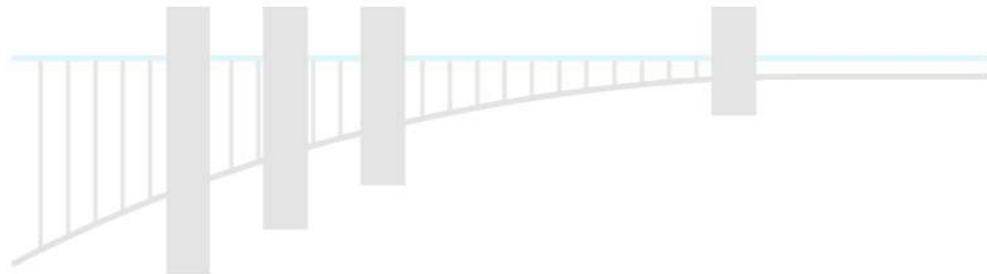
## Habaş Eski Dolfeni Sökme ve Yeni Dolfenin İnşaatı

*Habaş - Dismantling of the Old Dolphin and New Dolphin Construction*



# Tamamlanan Projeler

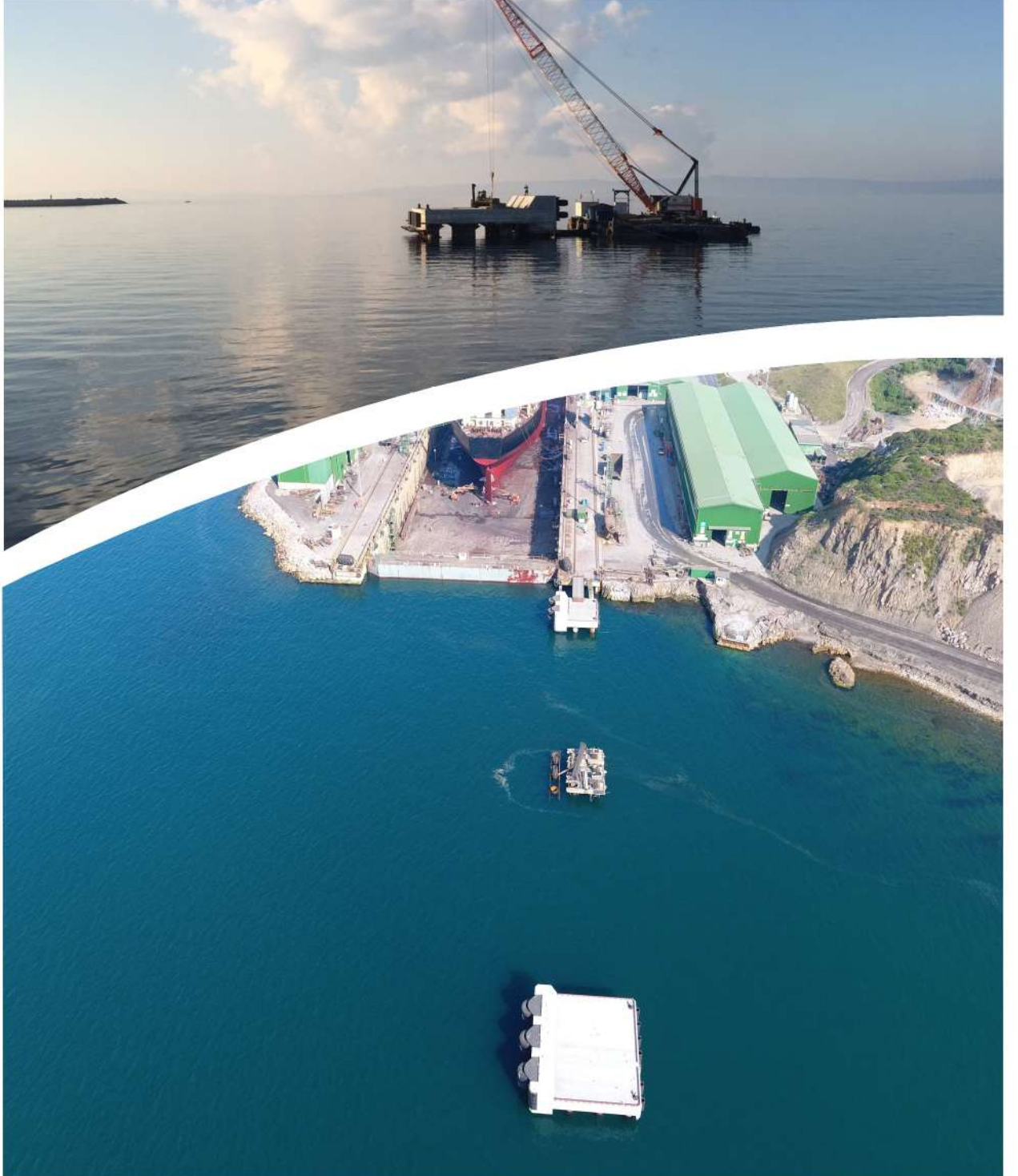
## Completed Projects





## İçdaş Kılavuz Dolfenleri İnşaatı

*İçdaş - Dolphins Construction*

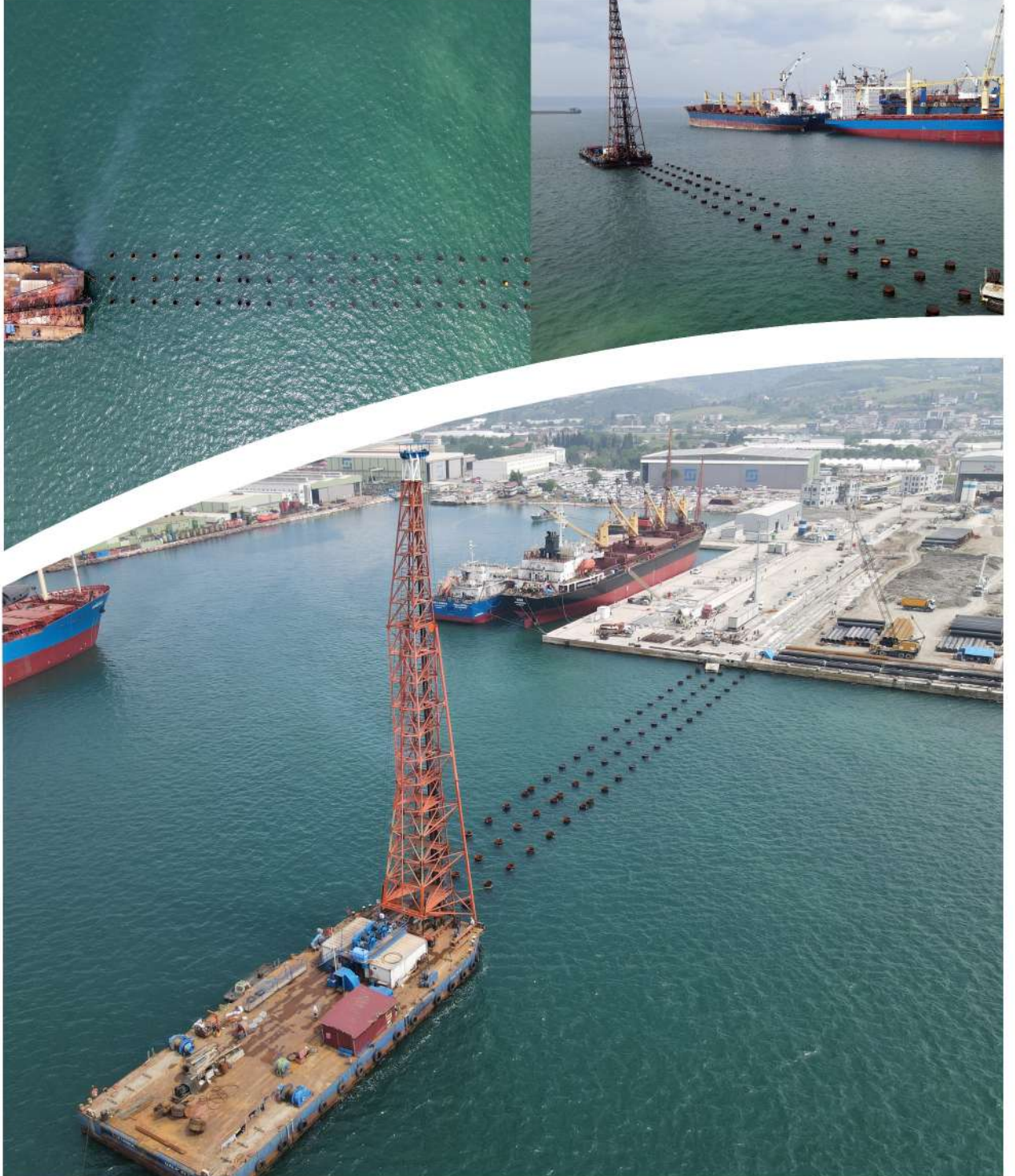






## Yalova Gemi Tersanesi İskele Yapım İŖi - Kazık akım İŖleri

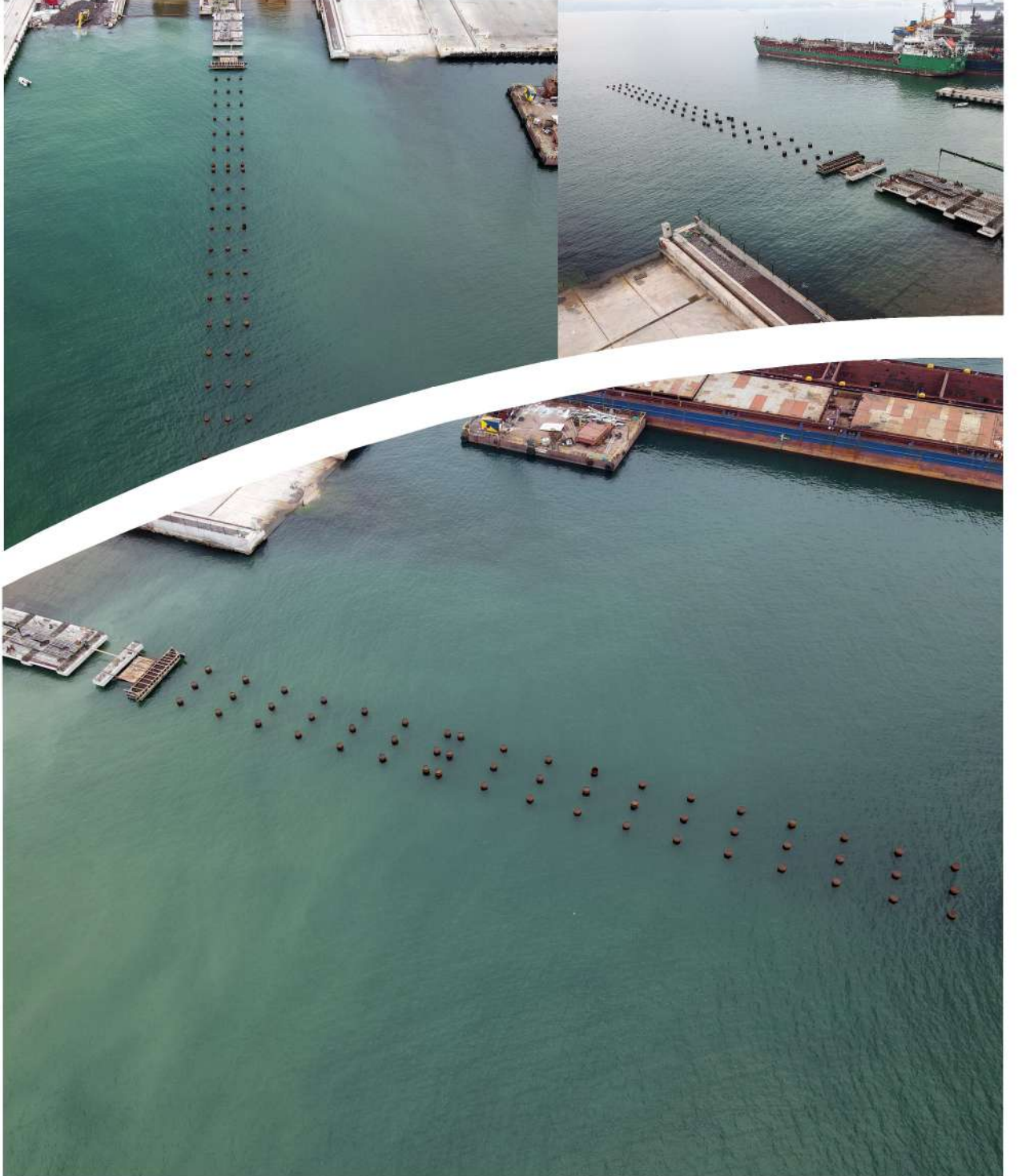
*Yalova Gemi Shipyard - New Pier Construction - Pile Driving Works*





## Kamer Tersanesi Kazık Çakım İşleri

*Kamer Shipyard Pile Driving Works*







## Dikili Limanı Mevcut İskele Güçlendirme İnşaatı

*Port of Dikili - Pier Reinforcement Construction*

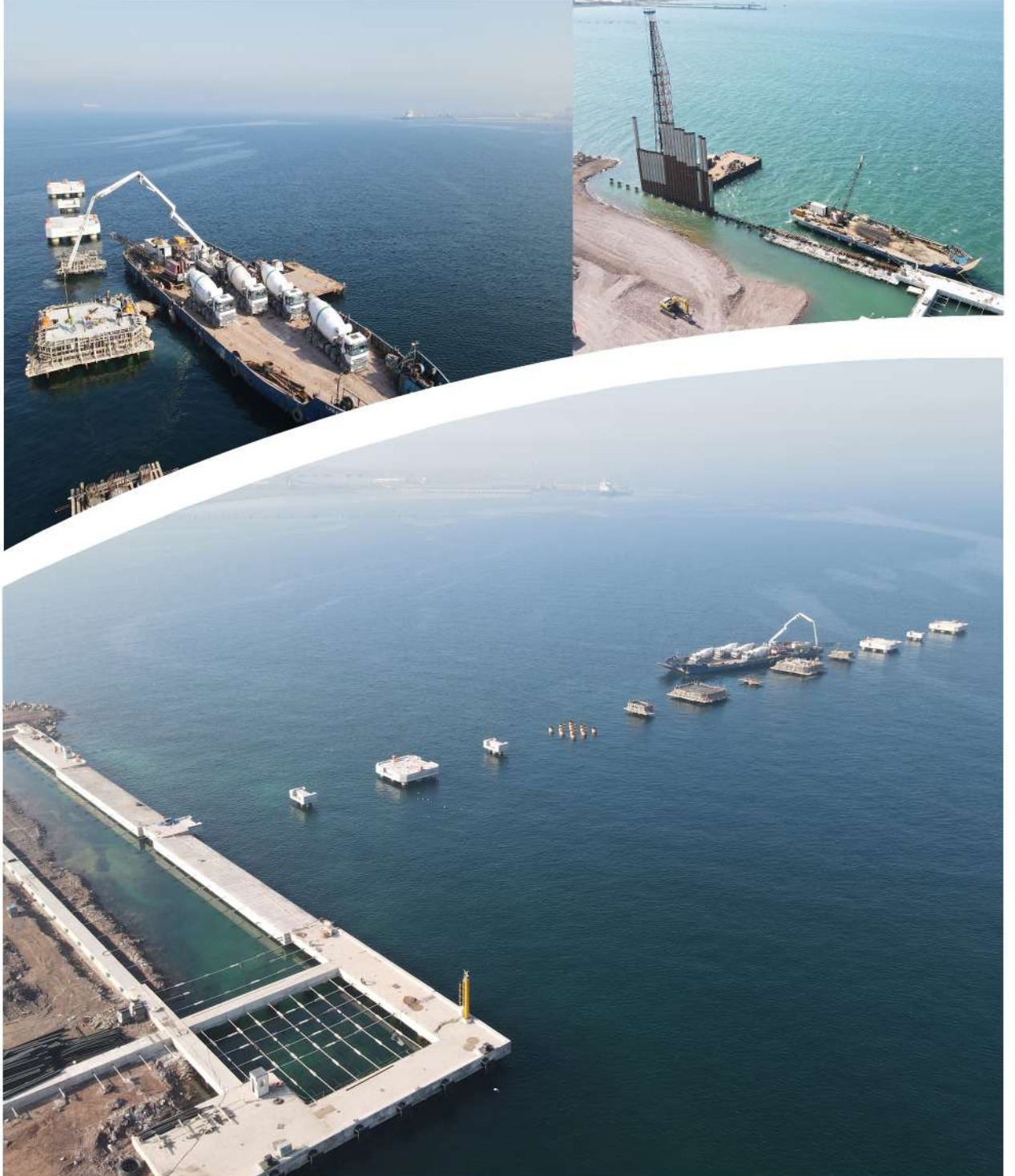






## Yalova Ro-Ro Terminali 2. Etap 2. Kısım - Dolfen, Rıhtım ve Güçlendirme İnşaatları Kaba Yapı İşleri

*Yalova Ro-Ro Terminal - Stage 2 - Pier and Dolphins Construction (Part II)*

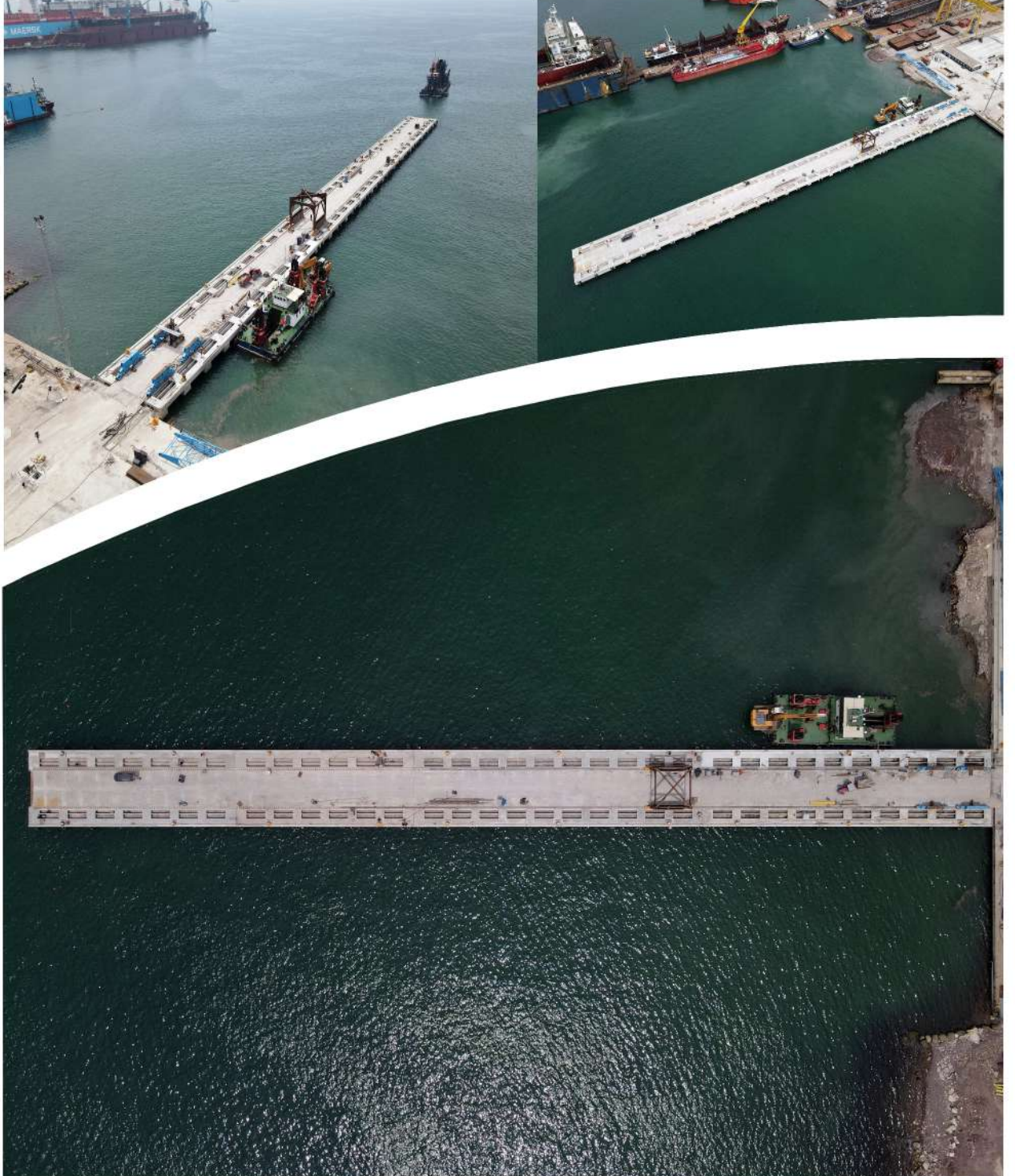






## Yalova Düzgit Tersanesi İskele İnşaatı

*Düzgit Shipyard - New Pier Construction*







## Limaş Liman İşletmeciliği A.Ş. - 1 ve 2 No'lu İskele Uzatılması Projesi - Kazık Çakım İşleri

*Limaş Port Facilities - Pier Expansion Construction (Pier No.2)*







## Habaş Tesisleri - Yeni İskele İnşaatı (30m x 270m)

*Habaş - New Pier Construction*





## Rize - Artvin Havalimanı Sahil Güvenlik Rıhtımı İnşaatı

Rize - Artvin Airport Construction - Coast Guard Dock Construction

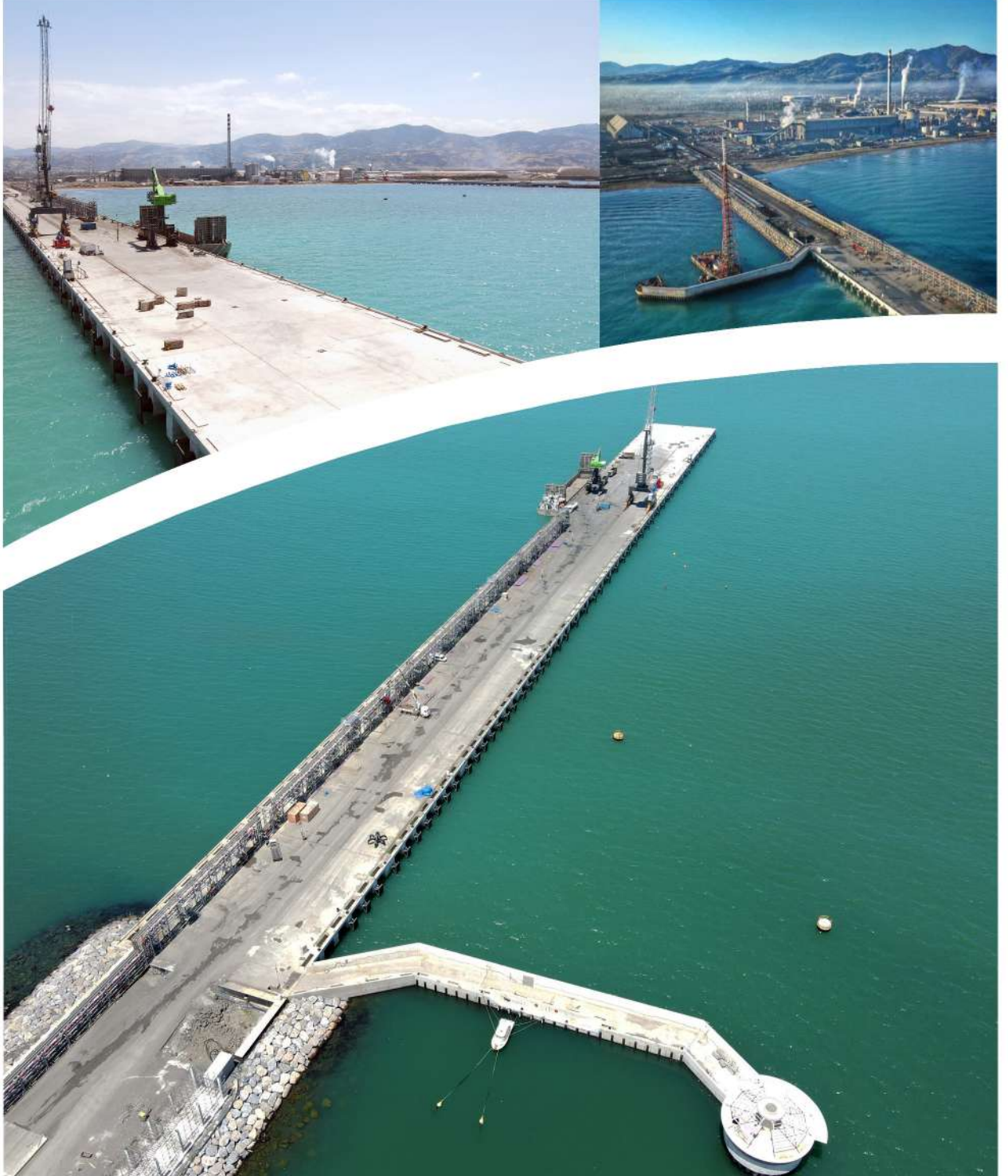






## Eti Bakır Samsun Liman Projesi - (Kuru Yük ve Römorkör İskelesi İnşaatı)

*Samsun Eti Bakır Port Facilities - Piled Pier and Breakwater Construction*











## Hat-San Tersanesi İskele ve Rıhtım Projesi

Hat-San Shipyard - Pier and Dock Construction







## Aksa Limanı - Hasar Gören Bağlama Dolfeni Güçlendirme İşi

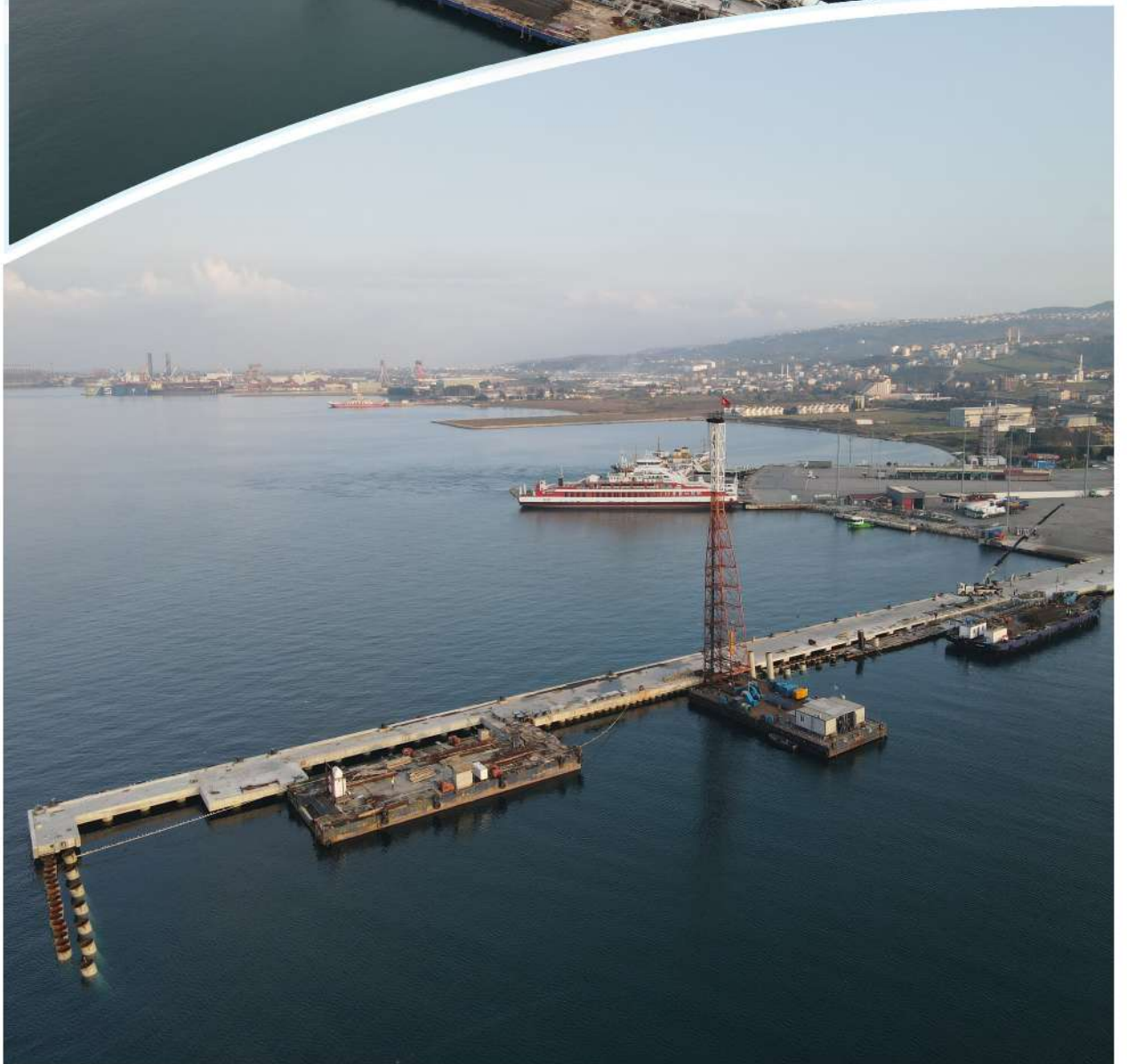
Aksa Akrilik Kimya Fab.- Reinforcement of Boat Mooring Dolphins





## YALOVA TOPÇULAR RO-RO TERMİNALİ 2. ETAP 1. KISIM KESİŞEN KAZIKLI İSKELE İNŞAATI

Yalova Topçular Ro-Ro Terminal - Phase 2 Part 1 Combined Pile Pier Construction

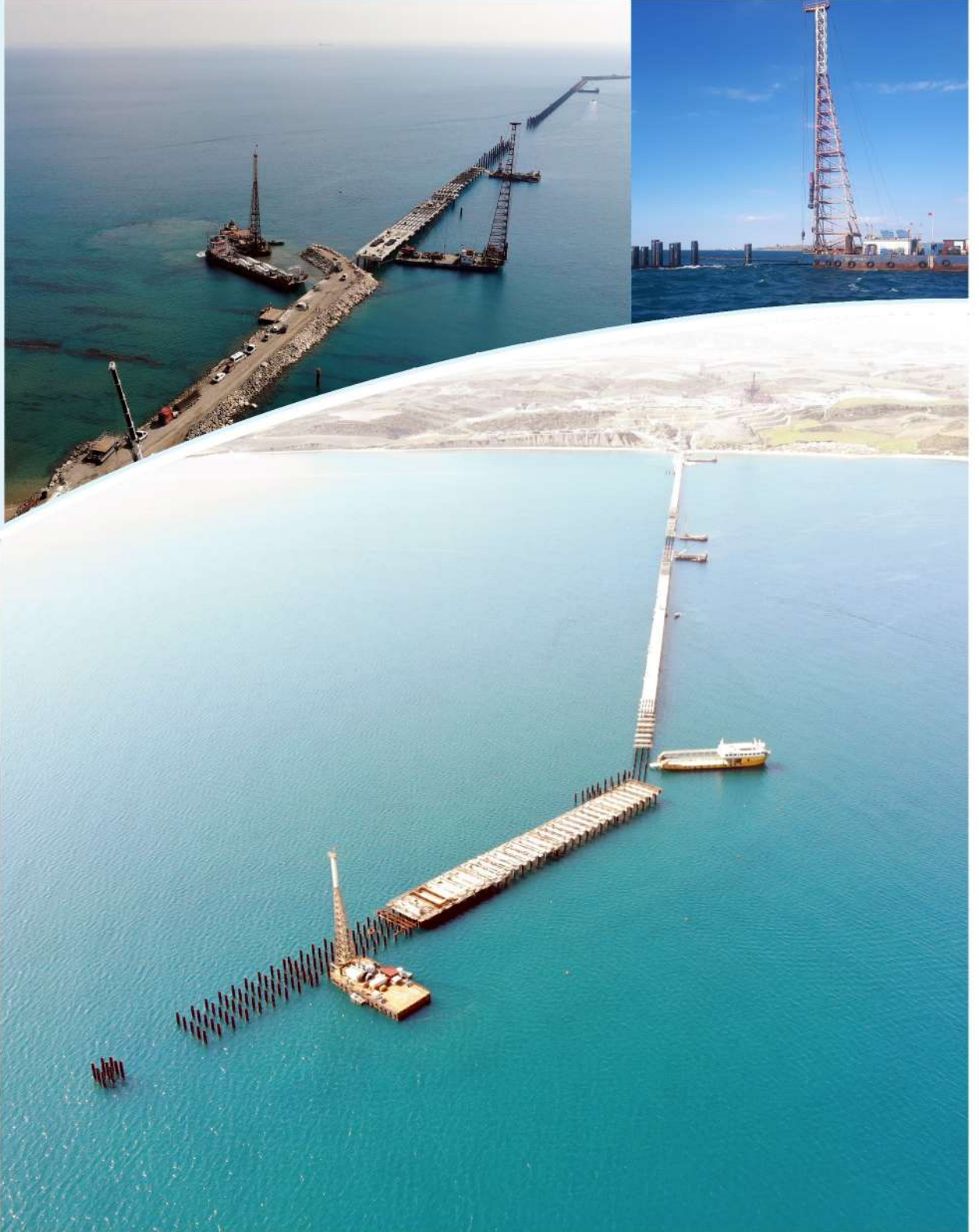






## Türkiye Hunutlu 2x660MW Ultra Süper Kritik Üniteli Termal Enerji Santrali – Deniz Yapıları Projesi

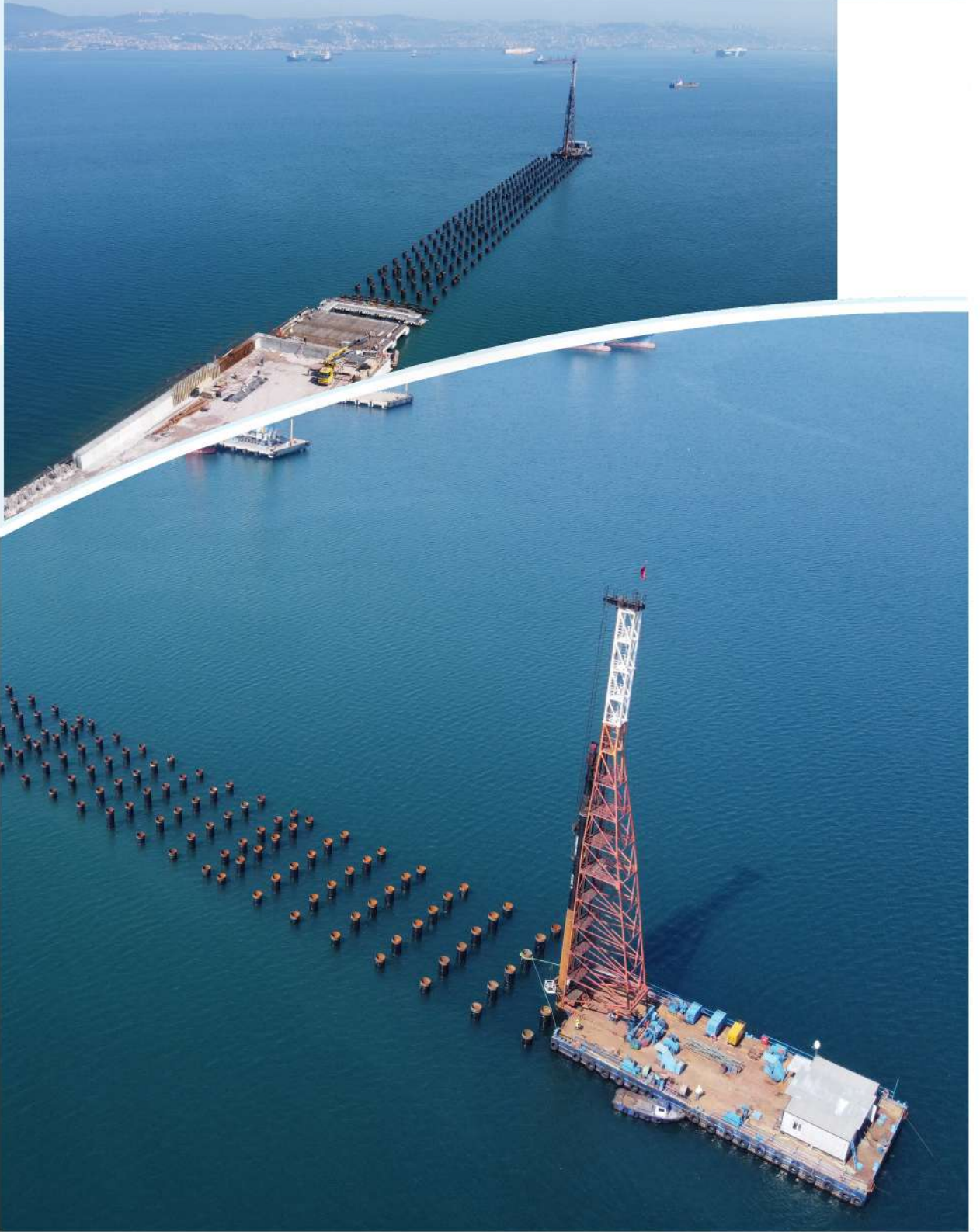
Turkey Hunutlu Coal Fired Power Plant - Marine Construction Project





## Yıldız Entegre Yeniköy Liman Tesisleri Kazıklı İskele İnşaatı

Yıldız Entegre Yeniköy Port Facilities - Pier Construction

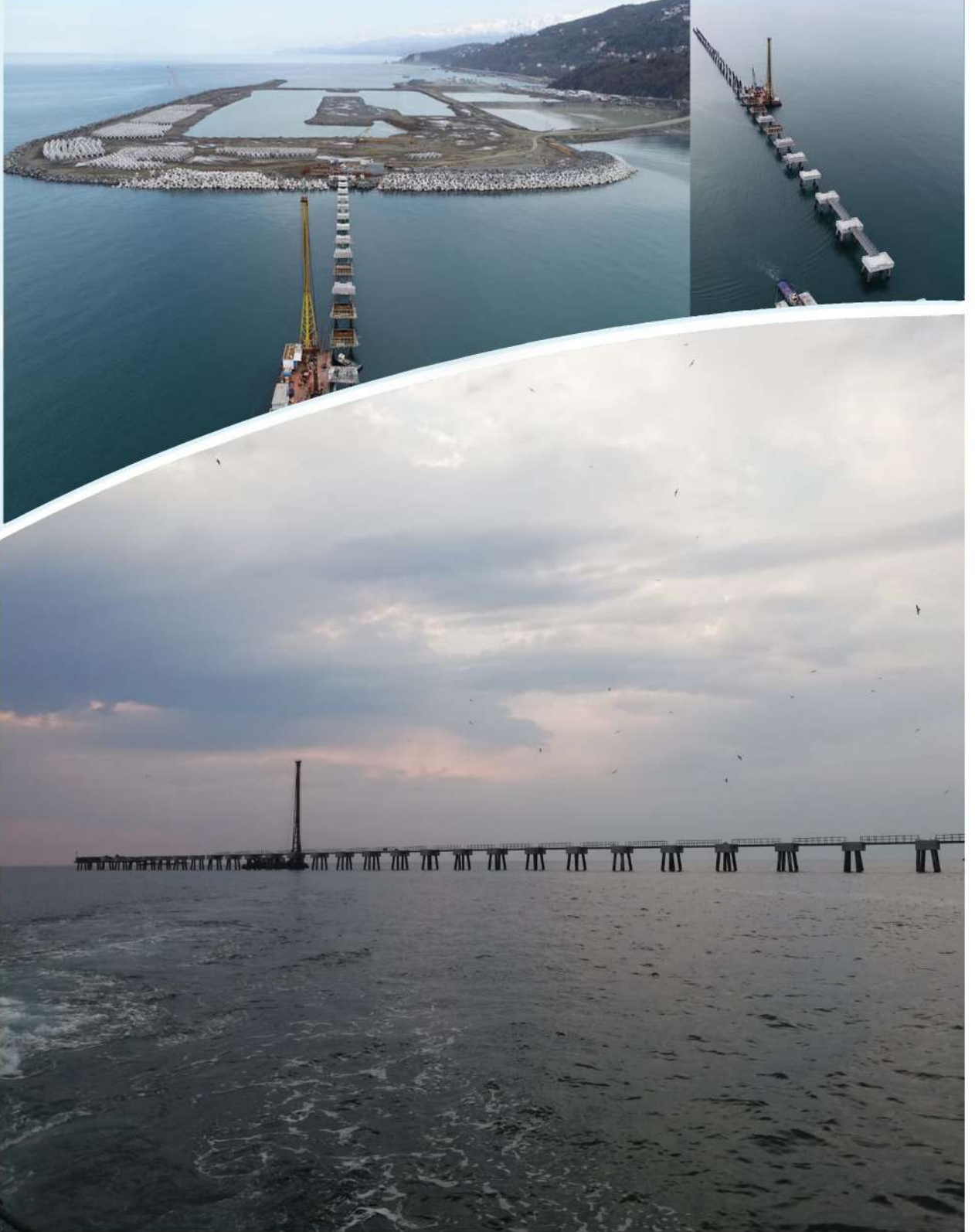






## Rize – Artvin Havalimanı Navigasyon Işıkları Dolfenleri İnşaatı

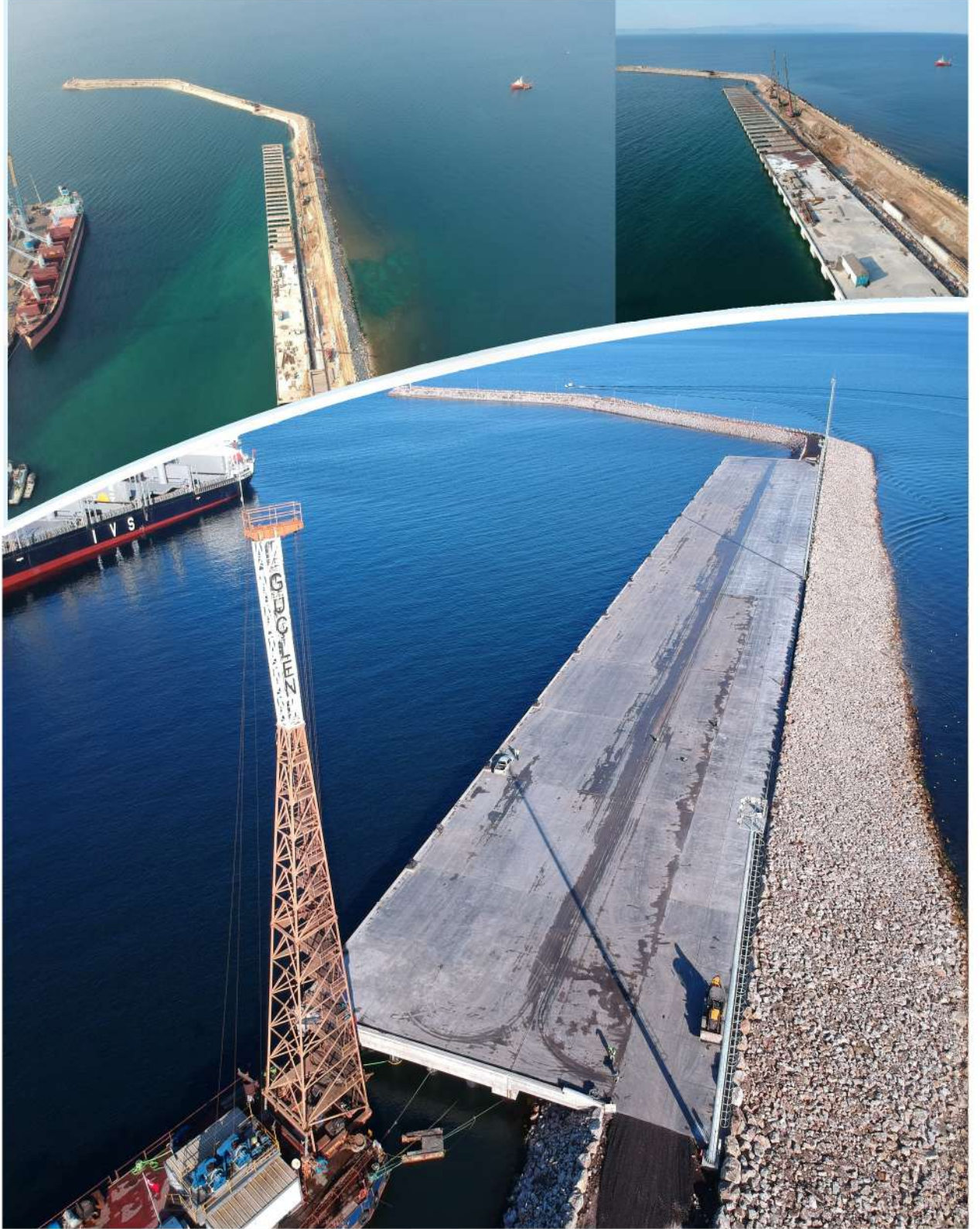
Rize - Artvin Airport Navigation Lights Dolphins Works





## İçdaş Mendirek İçi Rihtım İnşaatı

İçdaş Inside Jetty Dock Construction

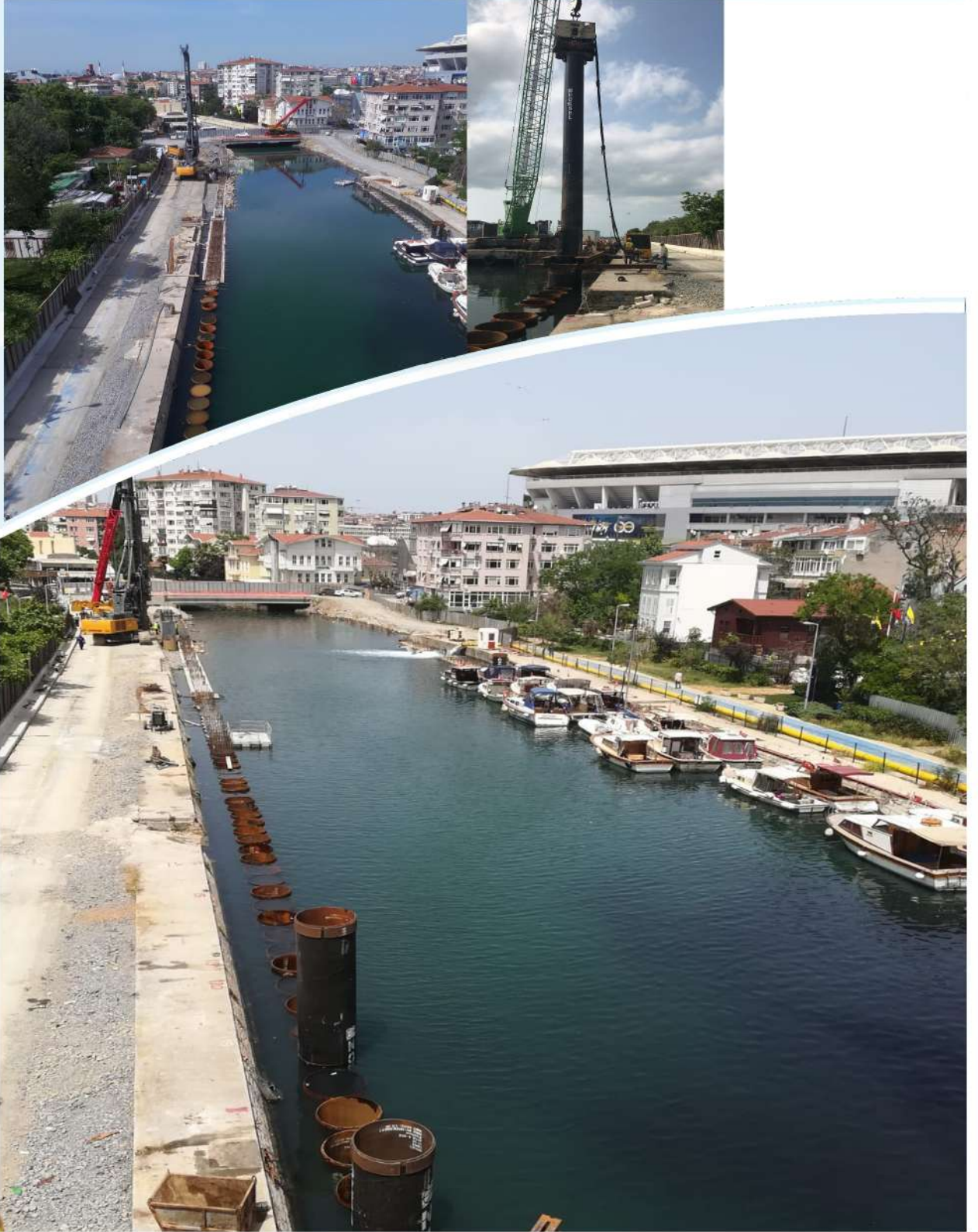






## Kadıköy Kurbağalıdere Yoğurtçu Parkı - Kalamış Arası Dere Islahı İnşaatı Kazık Çakım İşleri

Kadıköy Kurbağalıdere Between Yoğurtçu Park-Kalamış Stream Improvement Construction Pile Works

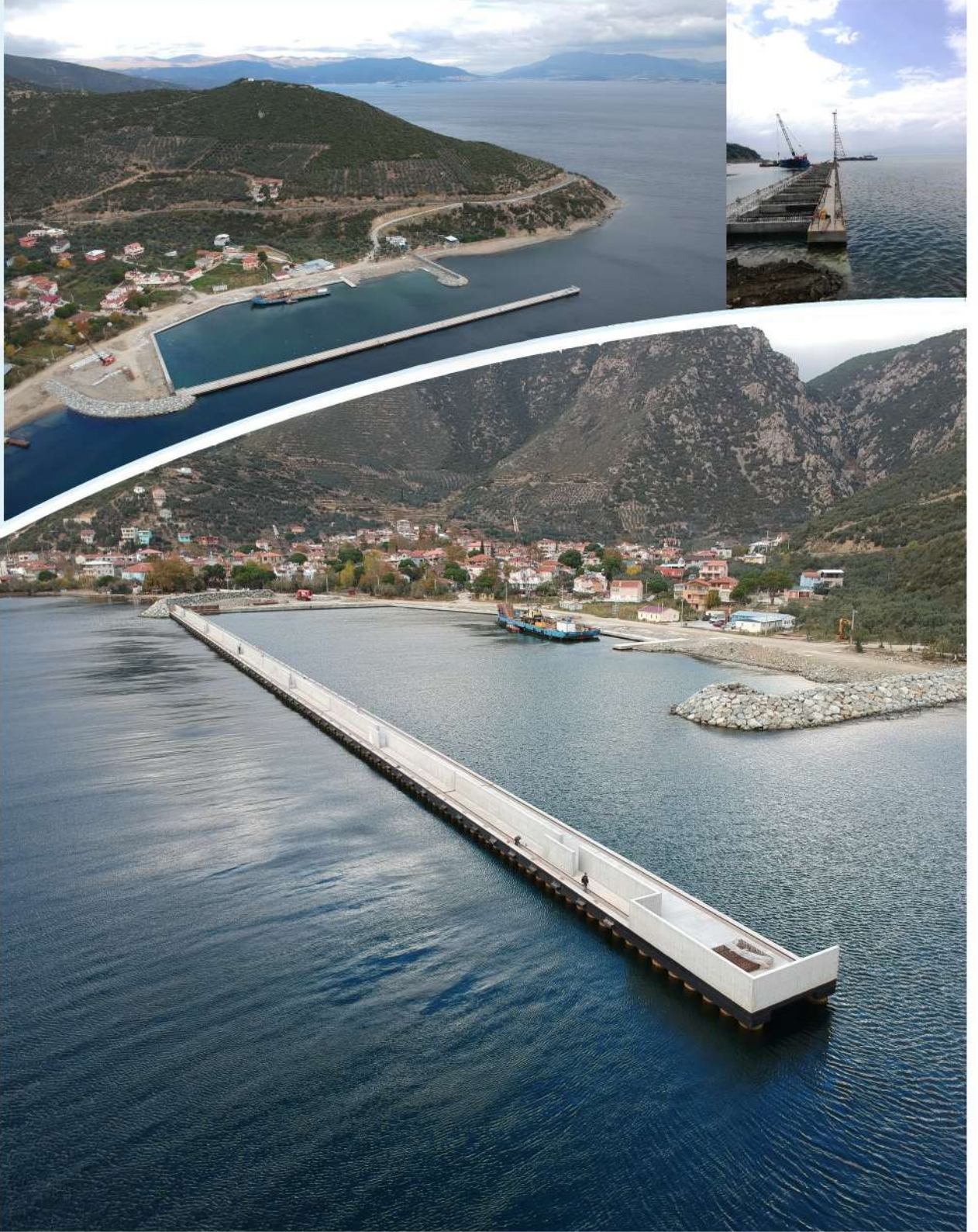






## Yalova Kapaklı Balıkçı Barınağı Kazıklı Mendirek İnşaatı

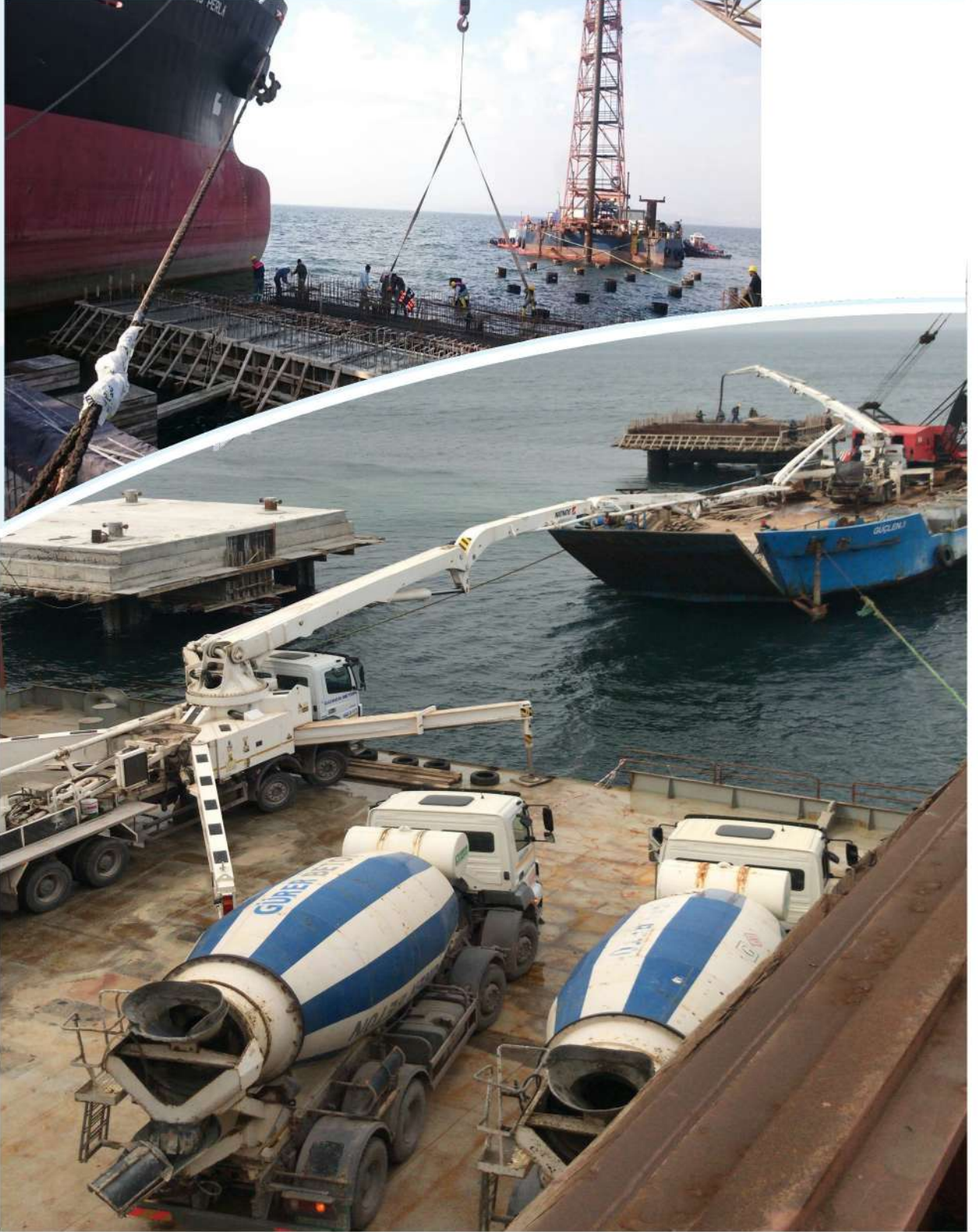
### Yalova Kapaklı Fishing Port Piled Pier Construction





## Tersan Tersanesi İskele Uzatma Ve Dolfen İnşaatı

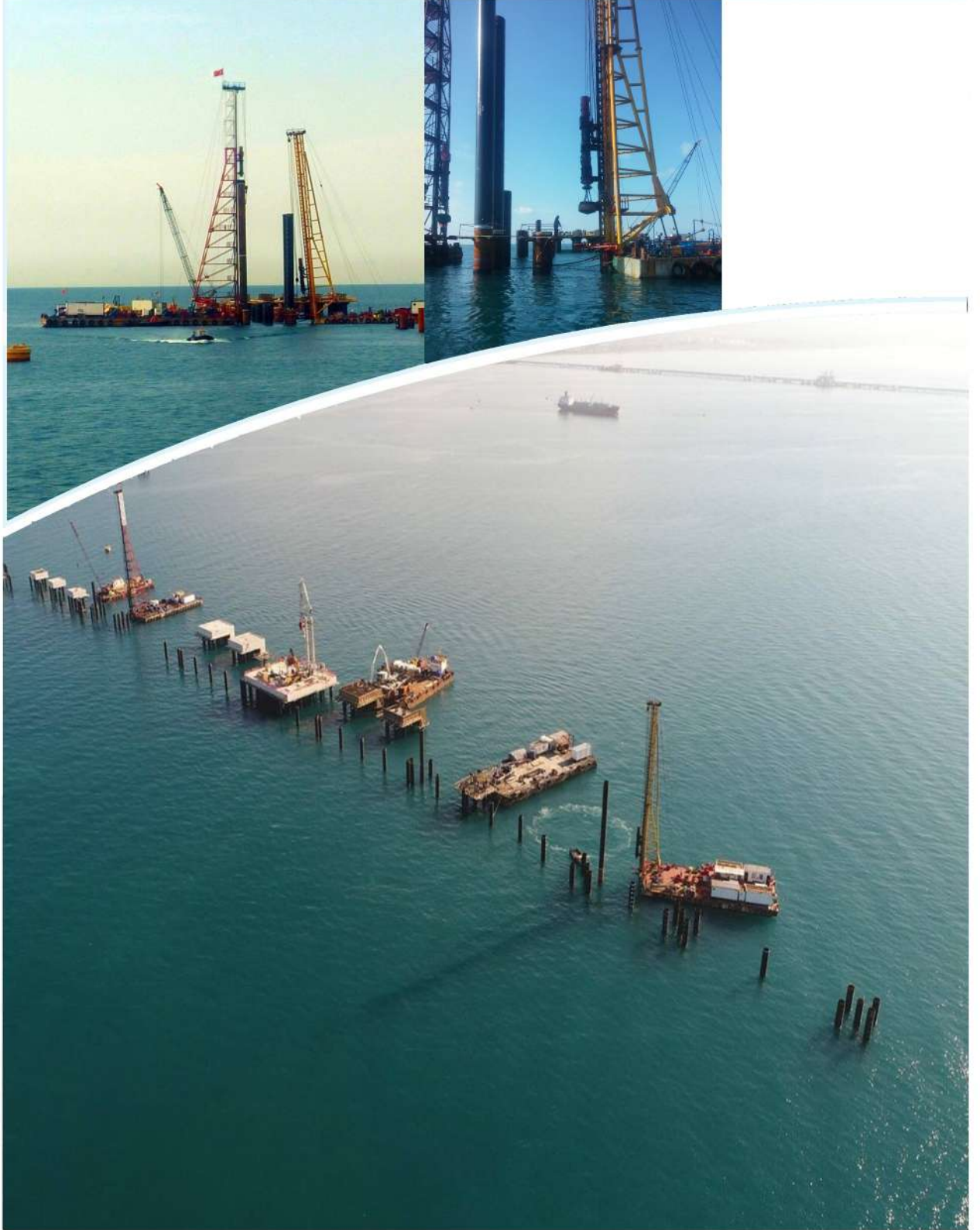
### Tersan Shipyard Wharf Extend And Dolphin Construction





## Botaş Dörtüyl FSRU Deniz Terminali İnşaatı

### Botaş Dörtüyl FSRU Sea Terminal Construction







## Yalova Topçular RO-RO Terminali Rıhtım Kapakatma Rampası Güçlendirme İnşaatı

*Yalova Topcular RO-RO Terminal Hatch Ramp Strengthening Construction*







# Salıpazarı Liman İnşaatı

## Salıpazarı Port Construction







## Ege Gübre Limanı Kazıklı Perde İnşaatı

### Ege Gubre Port Combi Wall Construction





# Aksa İskele Dolfeni İnşaatı

## Aksa Dock Dolphin Construction







## Gisan Tersanesi İskele İnşaatı

*Gisan Shipyard Dock Construction*







## Beşiktaş Tersanesi İskele Uzatma Projesi

Beşiktaş Shipyard Dock Extension Project







## Yalova Ro-Ro Terminali İskele ve Kapak Atma Rampası İnşaatı

Yalova RO-RO Terminal Pier And Cover Throwing Ramp





## Petkim Tuz Rihtımı Güçlendirmesi - Kazık Çakım İşleri

Petkim Salt Dock Strengthening - Pile Grinding Works







## Petkim Konteyner Limanı 1. Faz Kazık Çakım İşleri

Petkim Container Port 1st Phase Pile Work





## Tersan Tersanesi Donatım ve Vinç İskelesi İnşaatı

### Tersan Tersanesi Outfitting And Crane Dock







## Beylikdüzü- Gürpınar Balıkçı Barınağı İskeleleri

Beylikdüzü- Gürpınar Fishery Harbours Piers





## Kumport Liman Hizmetleri 2 Nolu İskele Tamiri

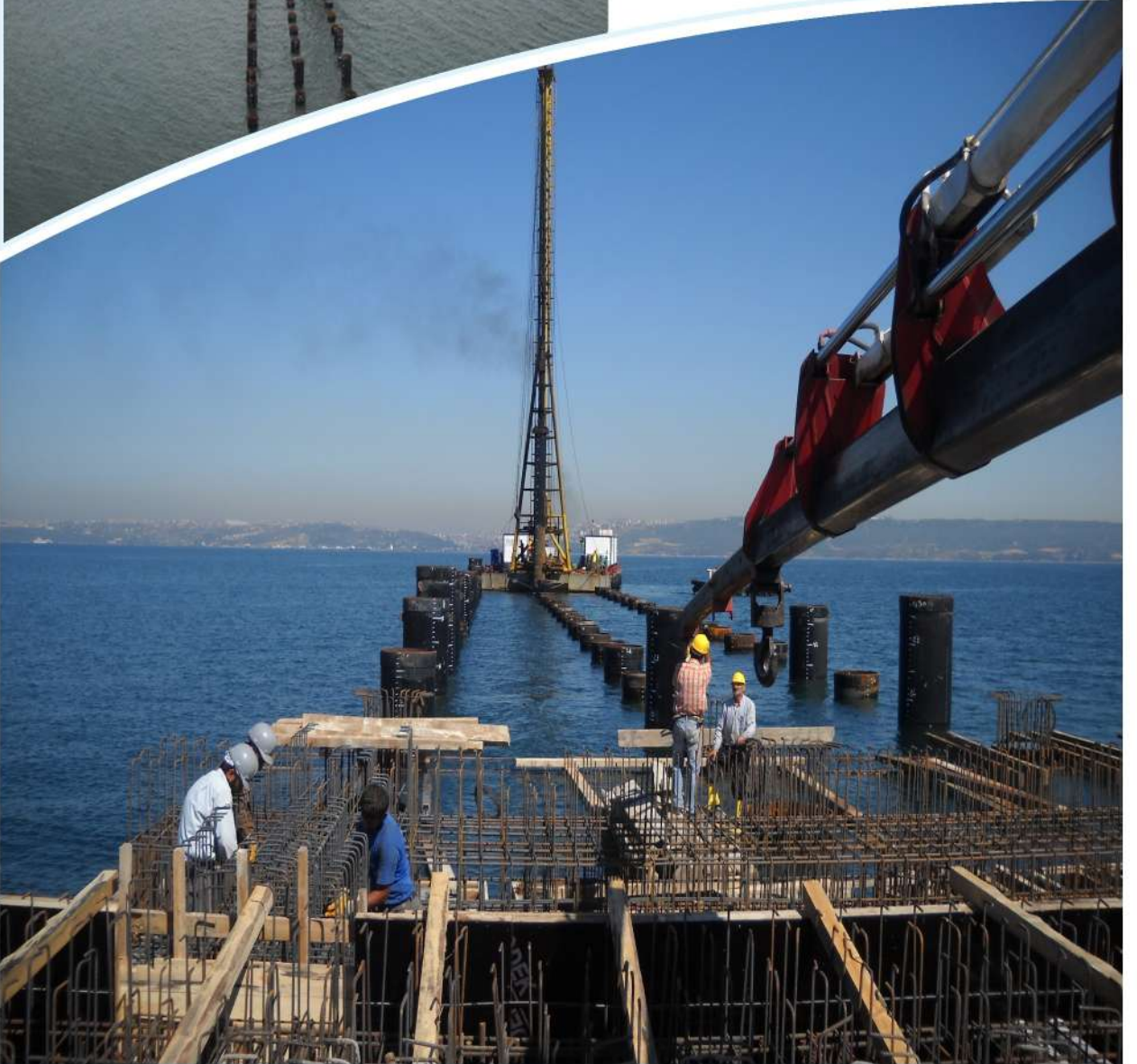
Kumport Port Services Number 2 Pier Repair







## Hat-San Tersanesi İskele Yapılması Hat-San Tersanesi Dock





# Cemre Tersanesi İskele İnşaatı

## Cemre Shipyard Dock







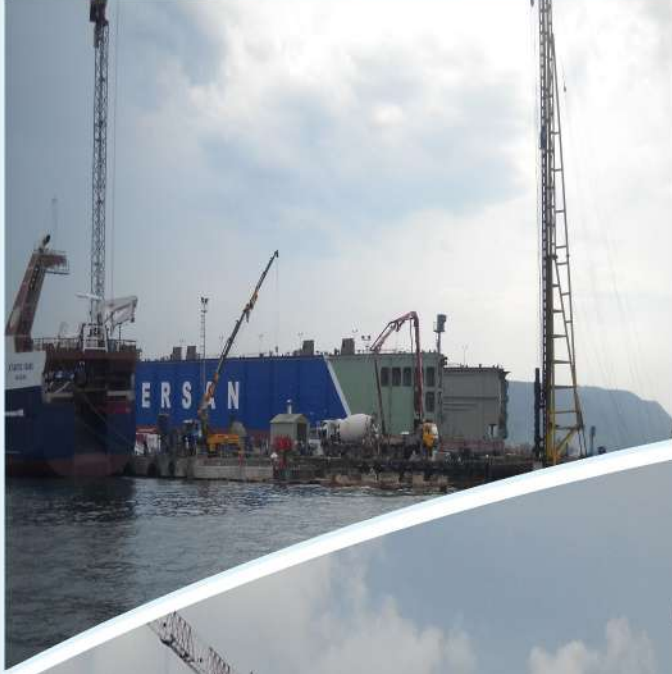
## TCDD Derince Limanı Feribot Yanařma ve Yaslanma Dolfenleri

TCDD Derince Port Ferry Dock And Docking Dolphins





## Tersan Tersanesi İskelesi Yapılması ve 4 Adet Dolfen İmalatı Tersan Shipyard Dock And 4 Dophlins







## Tersan Tersanesi İskelesi Yapılması ve 4 Adet Dolfen İmalatı Tersan Shipyard Dock And 4 Doplhins





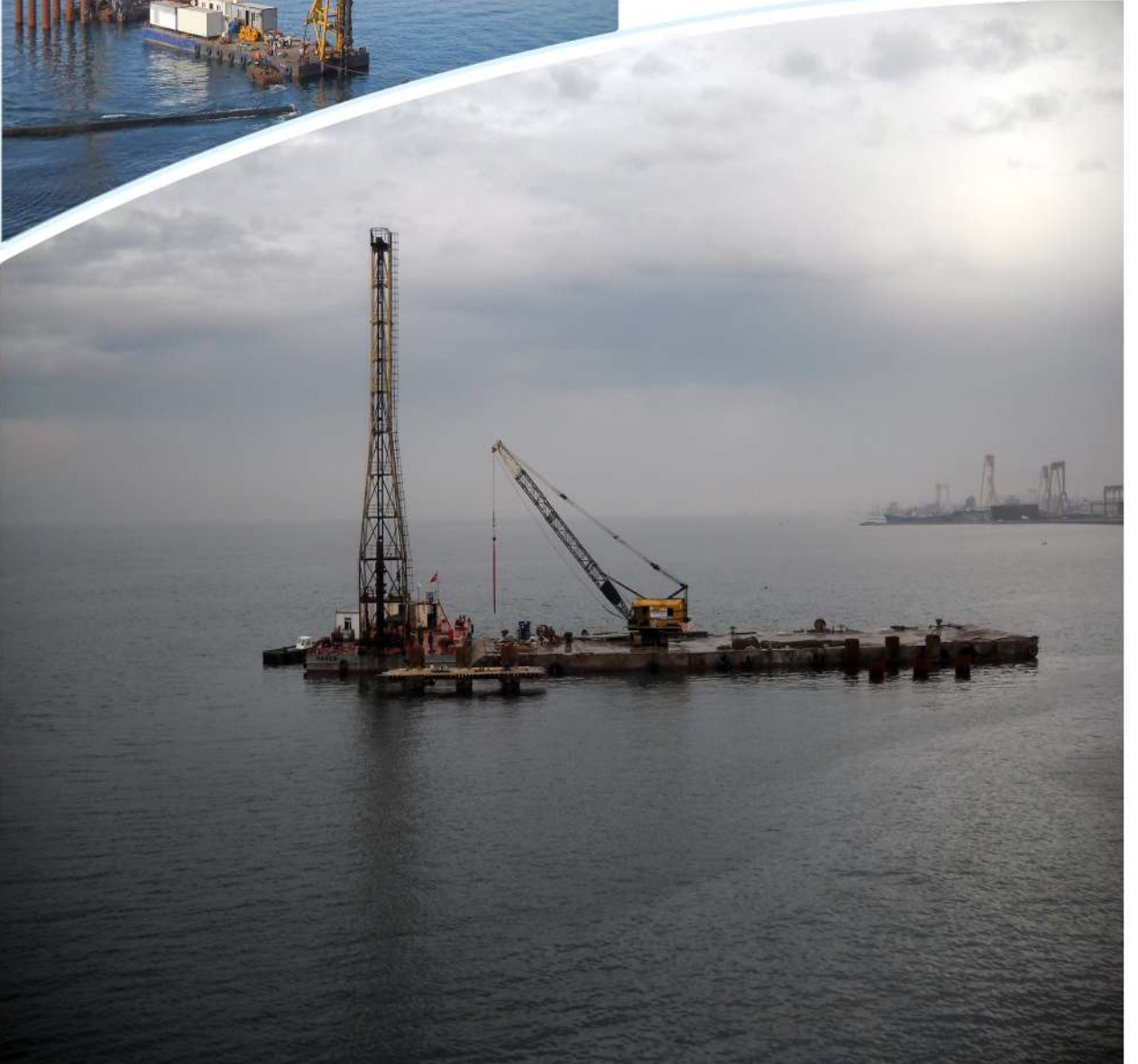
## Bodrum Yalıkavak Yatlimanı Rihtim Yapılması 1. ve 2. Etap Bodrum Yalıkavak Marina 1. And 2. Stage







## Beşiktaş Tersanesi İskele Uzatılması Ve 4 Adet Dolfen İnşaatı Besiktas Shipyard Dock Extension And 4 Piers Dolphins





## Beşiktaş Tersanesi İskele Uzatılması Ve 4 Adet Dolfen İnşaatı Besiktas Shipyard Dock Extension And 4 Piers Dolphins



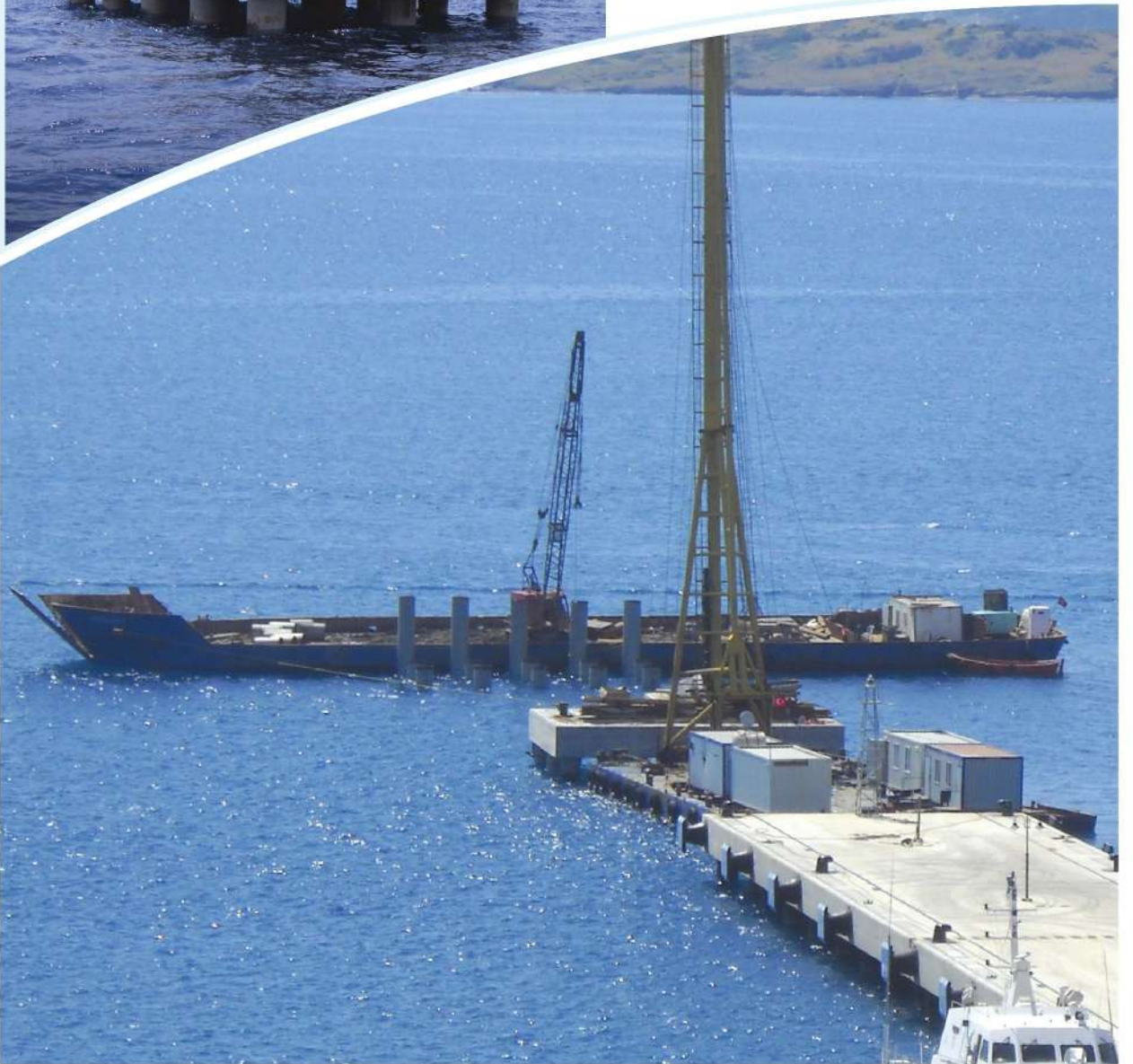




## Bodrum Yolcu Limanı Baęlama Dolfenleri Bodrum Cruise Port Dolphins



Ø 1016 mm  
Kazıkların akılması,  
foraj yapılması ile 2 adet  
baęlama dolfeninin inřa edilmesi.





## Bodrum Yolcu Limanı Baęlama Dolfenleri Bodrum Cruise Port Dolphins



Ø 1016 mm  
Kazıkların akılması,  
foraj yapılması ile 2 adet  
baęlama dolfeninin inřa edilmesi.







## Beşiktaş Tersanesi Yüzer Havuz Dolfenleri Beşiktaş Shipyard Floating Dock Piers Dolphins



Ø 1524 mm, t = 24 mm  
Kazıkların çakılması,  
foraj ve üst yapı inşaatı.







## Beşiktaş Tersanesi Yüzer Havuz Dolfenleri Beşiktaş Shipyard Floating Dock Piers Dolphins



Ø 1524 mm, t = 24 mm  
Kazıkların çakılması,  
foraj ve üst yapı inşaatı.







## Beşiktaş Tersanesi Yüzer Havuz Dolfenleri Beşiktaş Shipyard Floating Dock Piers Dolphins



Ø 1524 mm, t = 24 mm  
Kazıkların çakılması,  
foraj ve üst yapı inşaatı.





## Beşiktaş Tersanesi Yüzer Havuz Dolfenleri Beşiktaş Shipyard Floating Dock Piers Dolphins



Ø 1524 mm, t = 24 mm  
Kazıkların çakılması,  
foraj ve üst yapı inşaatı.







## Zonguldak Eren, Enerji Limanı Energy Wharf



Ø 1219 mm, t = 18 mm  
Kazıkların çakılması,  
4 no'lu rıhtım inşaatı.





# Akport Tekirdağ Tren Ferisi İskelesi İnşaatı

## Akport Tekirdağ Railway Pier



30 m x 214 m  
ebatlarında tren ferisi iskelesi  
inşa edilmesi.







## Akport Tekirdağ Dolfen İnşaatları Akport Tekirdağ Dalphins



Herbiri 14 adet kazıktan oluşan  
3 adet, dolfinin üst yapısıyla birlikte  
inşa edilmesi.





## Nato Foça 3. Kısım Liman Kazıkları Çakımı Nato Foça 3. Section Harbour Piling



954 adet,  $\varnothing$  1016 mm  
kaziğın çakılması ve  
foraj yapılması.







# Asyaport Rıhtım İnşaatı Palplanş Kazıklarının Çakılması Asyaport Wharf Piling

453 adet, Ø 711 mm  
palplanş kazıkların çakılması ile  
rıhtım yapılması.





## Eređli Gemi Tersanesi Rihtım İnřaatı Eređli Wharf Piling



136 adet,  $\varnothing$  914 mm  
kazıkların akılması ile  
rihtım inřaatı.







## Bebek, Sahil Düzenlemesi Wharf Arrangement



124 adet, Ø 914 mm  
kazıklar çakılarak rıhtım  
inşaatının yapılması.







## Bebek, Sahil Düzenlemesi Wharf Arrangement

124 adet, Ø 914 mm  
kazıklar çakılarak rıhtım  
inşaatının yapılması.







## Rumelihisar - Emirgan Sahil Düzenlemesi Wharf Arrangement



309 adet, Ø 914 mm  
kazıkların çakılması ve  
rıhtım inşaatı.







## Tarabya - Kireçburnu, Sahil Düzenlemesi Wharf Arrangement



212 adet, Ø 914 mm  
kazıkların çakılması ve  
rıhtım inşaatı.







## Boğaziçi The Four Seasons Oteli Kazıklı Rıhtım ve Keson Yüzme Havuz

The Bosphorus Four Seasons Hotel Wharf and Precast Pool



Ø 711 mm  
kazıklardan oluşan rıhtım yapılması  
ve keson olarak tasarlanan  
yüzme havuzunun, denizden taşınarak  
rıhtım içerisine montajlanması.







## Boğaziçi The Four Seasons Oteli Kazıklı Rihtım ve Keson Yüzme Havuz

The Bosphorus Four Seasons Hotel Wharf and Precast Pool



Keson olarak tasarlanan  
yüzme havuzunun, tersanede imal edilmesi.  
Denizden taşınarak rihtım içerisine  
montajlanması.







# Cemre Tersanesi Lift İskelesi

## Cemre Shipyard Pier



Vinç iskelesi inşaatı.





## Beşiktaş Tersanesi Rihtım ve İskelesi Beşiktaş Shipyard Warf and Pier



332 adet, Ø 812 mm  
kazık çakılması ve  
iskele inşaatı.







# Büyükdere - Çayırbaşı Kazıklı Sahil Yolu İnşaatı Highway with Piles

İstanbul Büyükşehir Belediyesi



Sarıyer  
Büyükdere - Çayırbaşı arası  
kazıklı yol inşaatı.





# Aliağa - İzmir, Boru Taşıyıcı Köprü Pipeline Bridge

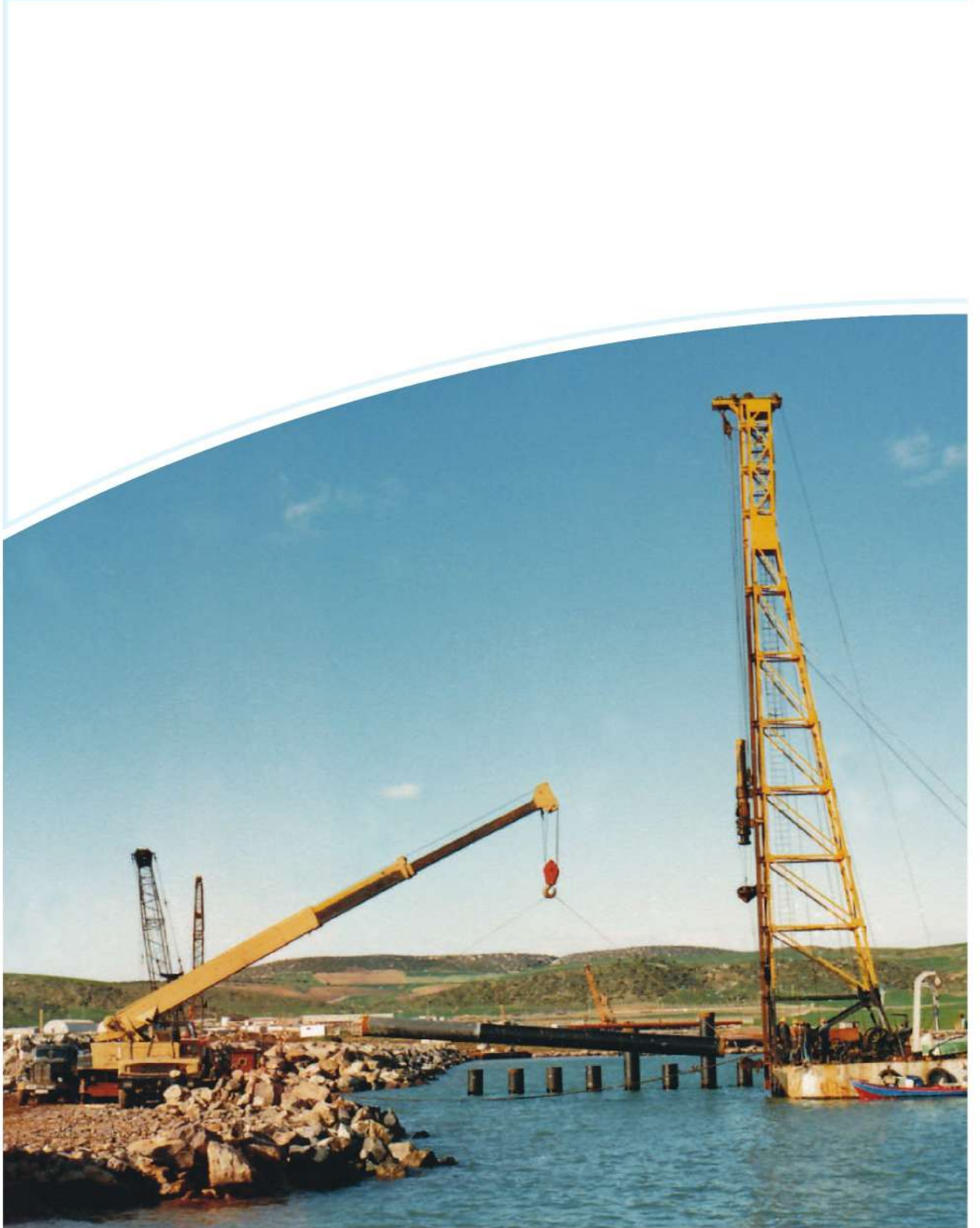
PETROL OFİSİ A.Ş.







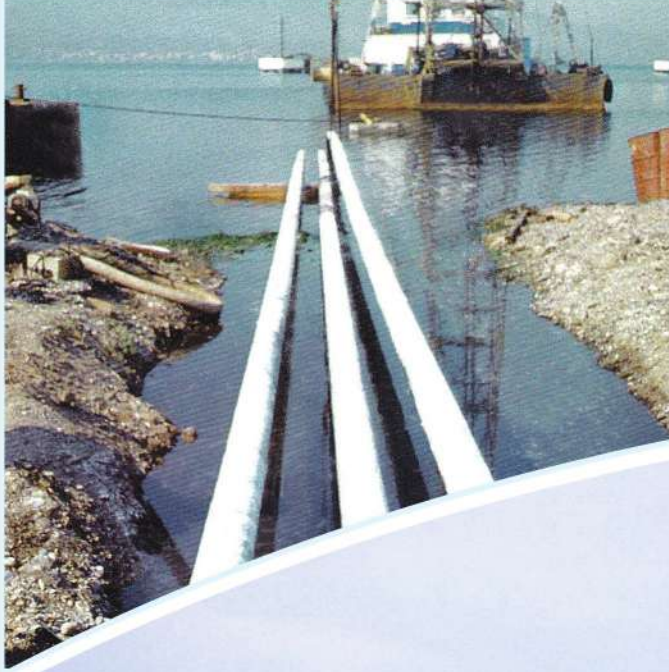
## İskenderun, Toros Gübre İskelesi İskenderun Toros Gübre Dock





## Dolum Dolfeni Filling Dolphine

CAMAR Depoculuk Nakliye ve Tařımacılık A.Ő.



Akaryakıt nakliyesi  
dolfeni inŐaattı.







## Boru Köprüsü Ek Proje Pipeline Bridge Additional Project

AKSA Akrilik Kimya Fabrikası San. A.Ş.





## Kazıklı Boru Taşıyıcı Köprü (562 mt.) (562 mt.) Pipe Line Bridge

AKSA Akrilik Kimya Fabrikası San. A.Ş.



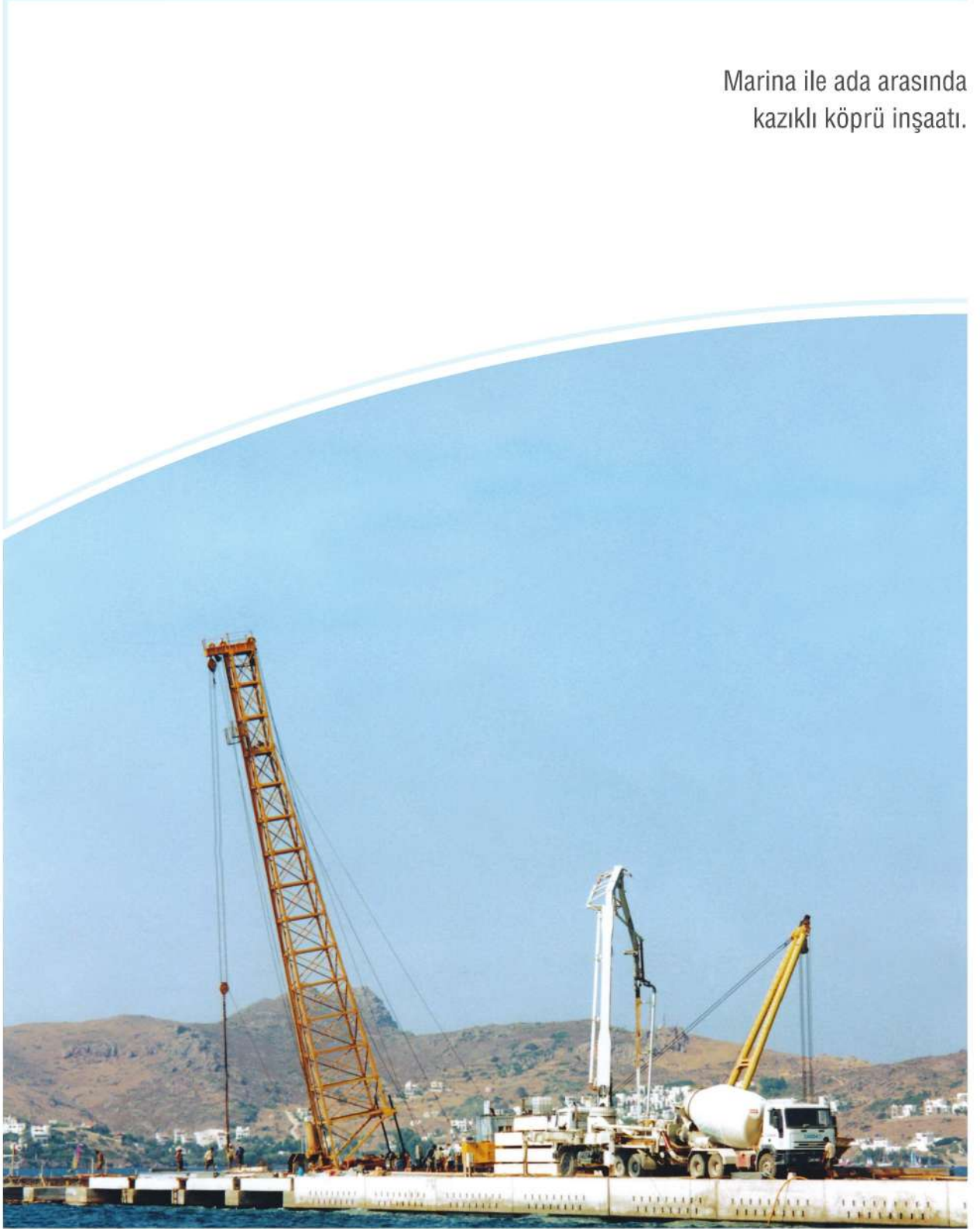




# Port Yalıkavak, Köprü Projesi Port Yalıkavak, Bridge Project

Bodrum Yalıkavak Turizm ve Yat Limanı Yatırımları A.Ş.

Marina ile ada arasında  
kazıklı köprü inşaatı.





## Port Yalıkavak, Köprü Projesi Port Yalıkavak, Bridge Project

Bodrum Yalıkavak Turizm ve Yat Limanı Yatırımları A.Ş.



55 tonluk yüzer platformların  
denize indirilmesi.







## Marmaris Yat Marin, Travellift İskelesi Marmaris Yatch Marine, Travellift Dock

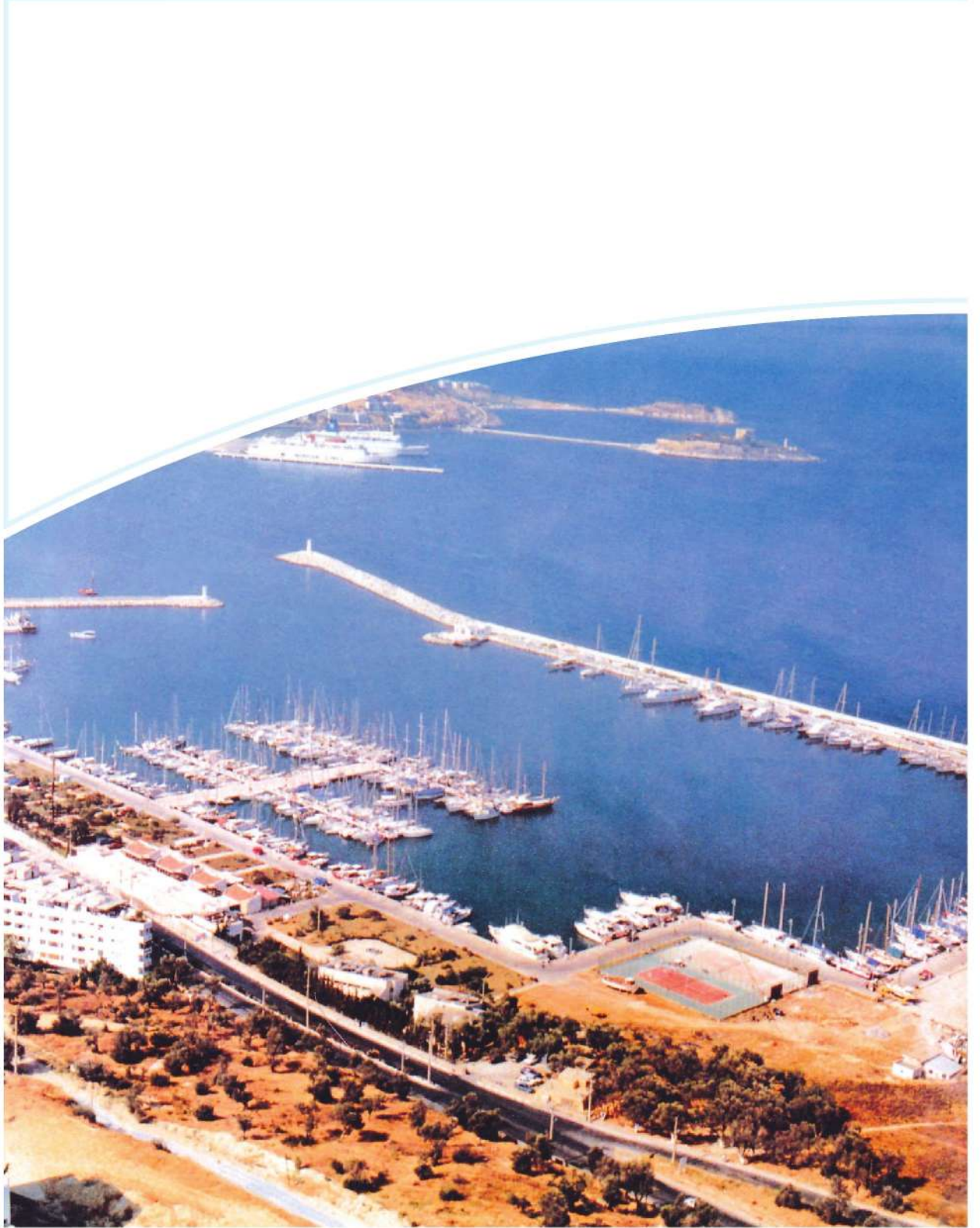


55 tonluk yüzer platformların  
denize indirilmesi.





Kuşadası Yat Limanı,  
Sualtı Tekne Bağlama Sistemi ve Travellift İskelesi  
Kuşadası Yatch Marine,  
Underwater Boat Tying System & Travellift

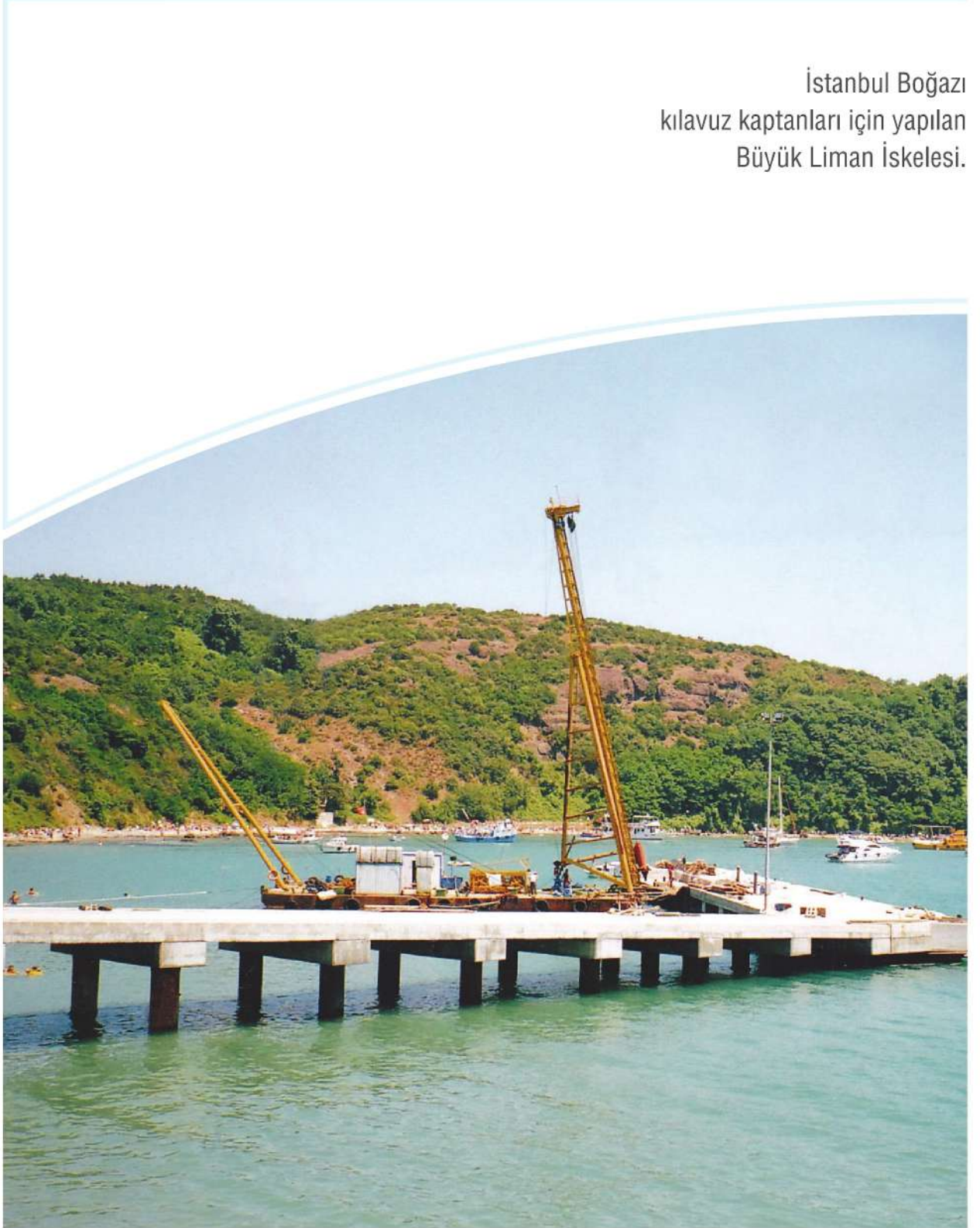






## Sarıyer - İstanbul, Büyük Liman (2.Kısım) Guide Captain's Dock (2.part)

İstanbul Boğazi  
kılavuz kaptanları için yapılan  
Büyük Liman İskelesi.





# Arabalı Vapur İskele İnşaatı Ferry Wharf Construction

Yalova Topçular Gök Denizcilik A.Ş.







## Motor Yanařma Rihtımı Wharf For Boats

AKSA Akrilik Kimya Fabrikası San. A.ř.





## Otel İskeleleri İnşaatı Hotel Construction Scaffolding



Bodrum - Muğla  
Club Fuga İskelesi  
Club Fuga Dock

Kiriş - Antalya  
Alinda Otel İskelesi  
Hotel Dock







## Otel İskeleleri İnşaatı Hotel Construction Scaffolding



Kuşadası - Aydın  
Fantasia Otel  
Rıhtımı  
Hotel Wharf

Kuşadası - Korumar  
Otel Rıhtım ve  
İskelesi  
Hotel Wharf and  
Pier





## Otel İskeleleri İnşaatı Hotel Construction Scaffolding



Marmaris  
Robinson Club  
İskelesi  
Hotel Dock

Bodrum - Muğla  
World of Wonders  
Otel İskelesi  
Hotel Dock







## Otel İskeleleri İnşaatı Hotel Construction Scaffolding



Port Yalıkavak  
Bodrum,  
Opet Pompa  
İskelesi  
Opet Dock

Gündoğan  
Bodrum  
Nejdet Ulucan  
Residens İskeleleri  
Residens Dock





## Otel İskeleleri İnşaatı Hotel Construction Scaffolding



Türkbükü - Muğla,  
Emre Kunt Villaları  
Site İskelesi  
Houses Site Dock

## İskele Kazık Çakım Aşamaları Scintilla Stages Pile Pier

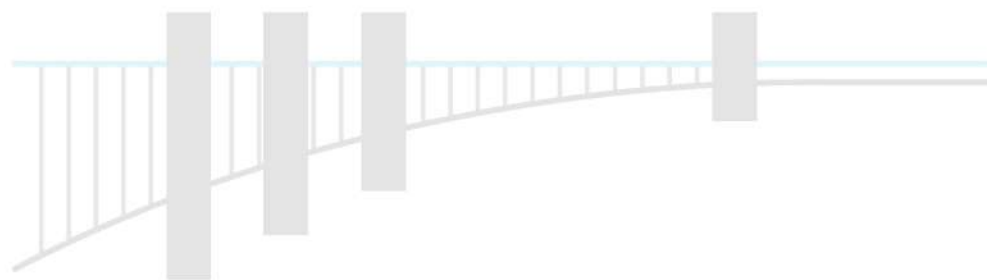
Karadan Çakım / Denizden Çakım





# Referanslar

## References









# Bitirilen ve Devam Eden Projeler Ongoing and Completed Projects

## Deniz Üzeri Projeler / Oversea Construction

İşin Adı Name	İşveren Client	Yeri Location	Bitiş Compl.
Kadıköy Kurbagalidere Yoğurtçu Parkı - Kalamış Arası Dere Islahı İnşaatı Kazık Çakım İşleri <i>Kadıköy Kurbagalidere - Stream Reclamation Construction - Pile Driving Works</i>	Özka İnşaat - DGN Denizcilik	İSTANBUL - Kadıköy	2018
Egegaz A.Ş. Mevcut İskele Betonarme Tadilat İşleri <i>Egegaz - Dock Renovation Works</i>	Egegaz A.Ş.	İZMİR - Aliğa	2018
Armutlu Kapaklı Balıkçı Barınağı Kazıklı Mendirek İnşaatı <i>Armutlu Kapaklı Fish Shelter - Jetty Construction</i>	3EL Grup	YALOVA - Armutlu	2018
Botaş Dörtüyl FSRU Deniz Terminali İnşaatı - Kazık Çakım İşleri <i>Botaş Dörtüyl FSRU Terminal Construction- Pile Driving Works</i>	Botaş - Cemre İnşaat	HATAY - Dörtüyl	2018
Tersan Tersanesi İskele Uzatma ve Dolfen İnşaatı <i>Tersan Shipyard - Pier Extension ve Dolphin Construction</i>	Tersan Tersanesi	YALOVA - Hersek	2017
Yalova Topçular Ro-Ro Terminali Rıhtım - Kapakatma Rampası Güçlendirme İnşaatı <i>Yalova Ro-Ro Terminal - Ferry Ramp Reinforcement Construction</i>	Ekol Lojistik - Akaydo İnşaat	YALOVA - Topçular	2017
Galataport - Salıpazarı Kruvaziyer Liman İnşaatı - Kazık Çakım İşleri <i>Galataport - Salıpazarı Cruise Port - Pile Driving Works</i>	Doğuş İnşaat A.Ş.	İZMİR - Aliğa	2017
Ege Gübre Limanı Kazıklı Perde İnşaatı <i>Ege Gübre Port - Sheet Pile Combiwall Construction</i>	Doğuş İnşaat A.Ş.	İZMİR - Aliğa	2016
Gisan Tersanesi İskele İnşaatı <i>Gisan Shipyard - Pier Construction</i>	Gisan Tersanesi	YALOVA - Hersek	2016
Yalova Topçular Ro-Ro Terminali Rıhtım - Kapakatma Rampası ve Kazıklı İskele İnşaatı <i>Yalova Ro-Ro Terminal - Dock, Ferry Ramp and Pier Construction</i>	Ekol Lojistik - Akaydo İnşaat	YALOVA - Topçular	2016
Aksa Akrilik Kimya Fabrikası İskele Dolfeni İnşaatı <i>Aksa Acrylic Chemical Company - Pier Dolphin Construction</i>	Aksa Akrilik Kimya San. A.Ş.	YALOVA - Çiftlikköy	2016
Beşiktaş Tersanesi Rıhtım Önü Platform İlavesi ve İskele Uzatma İnşaatı <i>Beşiktaş Shipyard - Pier Extension Construction</i>	Beşiktaş Gemi İnşaa A.Ş.	YALOVA - Hersek	2015
Petkim Konteyner Limanı İnşaatı - 1. ve 2. Faz Kazık Çakım İşleri <i>Petkim Container Port Construction - Pile Driving Works</i>	Doğuş İnşaat A.Ş.	İZMİR - Aliğa	2015
Petkim Konteyner Limanı Tuz Rıhtımı Güçlendirmesi - Kazık Çakım İşleri <i>Petkim Container Port - Salt Dock Reinforcement - Pile Driving Works</i>	Es İnşaat	İZMİR - Aliğa	2015
Tersan Tersanesi İskele İnşaatı <i>Tersan Shipyard - Pier Construction</i>	Tersan Tersanesi	YALOVA - Hersek	2015
UN Ro-Ro Pendik İskele Tamiri <i>UN Ro-Ro - Pier Repair Construction</i>	UN Ro-Ro Liman Hizmetleri A.Ş.	İSTANBUL - Pendik	2014
Beylikdüzü - Gürpınar Balıkçı Barınağı İskeleleri İnşaatı <i>Beylikdüzü - Gürpınar - Fisher Shelter Piers Construction</i>	Nas - Uğraş - YSE Gürpınar Ortaklığı	İSTANBUL - Beylikdüzü	2014
Kumport Liman Hizmetleri 2 Nolu İskele Tamiri <i>Kumport - Pier Repair Construction (Pier No.2)</i>	Kumport Liman İşletmeleri A.Ş.	İSTANBUL - Beylikdüzü	2014
Yaşarsan Tersanesi - Rıhtım İnşaatı <i>Yaşarsan Shipyard - Dock Construction</i>	Yaşarsan Tersanesi	YALOVA - Hersek	2013
Aykın Tersanesi - Vinç Yolu İnşaatı <i>Aykın Shipyard - Crane Road Construction</i>	Aykın Tersanecilik	YALOVA - Hersek	2013
Cemre Tersanesi - İskele İnşaatı <i>Cemre Shipyard - Pier Construction</i>	Cemre Tersanesi Gemi İnşaa A.Ş.	YALOVA - Hersek	2013
Hat-San Tersanesi - İskele İnşaatı <i>Hat-San Shipyard - Pier Construction</i>	Kar İnşaat	YALOVA - Hersek	2013
TCDD Derince Limanı Feribot Yanaşma ve Yaslanma Dolfenleri İnşaatı <i>TCDD Derince Port - Ferry Reclining Dolphins Construction</i>	Şahinler İnşaat	KOCAELİ - İzmit	2013
Tersan Tersanesi İskele Yapılması ve 4 Adet Dolfen İnşaatı <i>Tersan Shipyard - Pier and 4 Dolphins Construction</i>	Tersan Tersanesi	YALOVA - Hersek	2013
Gökova - Ören Yatlimanı Kazıkları Çakılması <i>Gökova - Ören Marina - Pile Driving Works</i>	Cesaa İnşaat	MUĞLA - Ören	2013
Bodrum Yalıkavak Yatlimanı Rıhtım Yapılması (1. ve 2. Etap) <i>Bodrum Yalıkavak Marina - Dock Construction (Phase I &amp; II)</i>	Yalıkavak Yatlimanı A.Ş.	MUĞLA - Bodrum	2013



# Bitirilen ve Devam Eden Projeler Ongoing and Completed Projects

## Deniz Üzeri Projeler / Oversea Construction

İşin Adı Name	İşveren Client	Yeri Location	Bitiş Compl.
Beşiktaş Tersanesi İskele Uzatılması ve 4 Adet Dolfin İnşaatı <i>Beşiktaş Shipyard - Pier Extension and 4 Dolphins Construction</i>	Beşiktaş Gemi İnşa A.Ş.	YALOVA - Hersek	2012
Ege Ports Kuşadası Liman Dolfin Kazıkları Çakılması <i>Ege Ports Dolphins - Pile Driving Works</i>	Cesaş İnşaat	AYDIN - Kuşadası	2011
Bodrum Yolcu Limanı A.Ş. Bağlama Dolfinleri İnşaatı <i>Bodrum Port - Mooring Dolphins Construction</i>	Global Yatırım Holding	MUĞLA - Bodrum	2011
Foça Nato 3. Kısım Liman Kazıkları Çakılması <i>Nato Foça Naval Base - Pile Driving Works</i>	Öztaş İnşaat	İZMİR - Foça	2011
Eren Enerji Limanı Rıhtım Kazıkları Çakılması <i>Eren Enerji - Pile Driving Works</i>	EMM Denizcilik A.Ş.	ZONGULDAK - Merkez	2011
Beşiktaş Tersanesi Yüzer Havuz Dolfinleri İnşaatı <i>Beşiktaş Shipyard - Floating Dock Dolphins Construction</i>	Beşiktaş Gemi İnşa A.Ş.	YALOVA - Hersek	2011
Asyaport 1. Etap Rıhtım İnşaatı <i>Asyaport - Dock Construction (Phase I)</i>	Asyaport Liman A.Ş.	TEKİRDAĞ - Süleymanpaşa	2010
Akport Tekirdağ Tren Ferisi İskelesi ve Dolfin İnşaatı <i>Akport Tekirdağ - Train Ferry Pier and Dolphin Construction</i>	Akkök Şirketler Grubu	TEKİRDAĞ - Merkez	2010
Ereğli Gemi İnşaat Tersanesi Rıhtım ve İskelesi İnşaatı <i>Ereğli Gemi Shipyard - Dock and Pier Construction</i>	Med Marine Group	ZONGULDAK - Ereğli	2008
Tarabya Kireçburnu Sahil Rıhtımı Düzenleme İnşaatı <i>Tarabya Kireçburnu - Dock Arrangement Construction</i>	İsmet Arslan Mühendislik	İSTANBUL - Tarabya	2008
Cemre Tersanesi - Lift İskelesi İnşaatı <i>Cemre Shipyard - Lift Pier Construction</i>	Cemre Tersanesi Gemi İnşaa A.Ş.	YALOVA - Hersek	2008
Beşiktaş Tersanesi - Rıhtım ve İskele İnşaatı <i>Beşiktaş Shipyard - Dock and Pier Construction</i>	Beşiktaş Gemi İnşa A.Ş.	YALOVA - Hersek	2008
Hisar Emirgan Sahil Rıhtımı Düzenleme İnşaatı <i>Hisar Emirgan - Dock Arrangement Construction</i>	İsmet Arslan Mühendislik	İSTANBUL - Emirgan	2007
Bebek Sahili Rıhtımı Düzenleme İnşaatı <i>Bebek - Dock Arrangement Construction</i>	Fırat Karaylıanoğlu - FFK İnşaat	İSTANBUL - Bebek	2007
Sungate Port Royal Hotel - İskele İnşaatı <i>Sungate Port Royal Hotel - Pier Construction</i>	Sungate Port Royal Otel	ANTALYA - Kemer	2007
The Four Seasons Bosphorus Rıhtım ve Suiçi Havuz İnşaatı <i>The Four Seasons Bosphorus - Dock and Underwater Pool Construction</i>	Yapı Merkezi A.Ş.	İSTANBUL - Beşiktaş	2007
Robinson Club - İskele İnşaatı <i>Robinson Club - Pier Construction</i>	Robinson Club	MUĞLA - Marmaris	2006
Confetti Bodrum Rıhtım İskele ve Suiçi Havuz İnşaatı <i>Confetti Bodrum - Dock and Underwater Pool Construction</i>	Talu İnşaat Ltd. Şti.	MUĞLA - Bodrum	2005
Sarıyer Büyük Liman İnşaatı <i>Sarıyer Büyük Liman - Pier Construction</i>	Üçoklar Ltd. Şti.	İSTANBUL - Sarıyer	2005
Maltepe İDO İskelesi İnşaatı <i>Maltepe İDO - Pier Construction</i>	Uğraş İnşaat Ltd. Şti	İSTANBUL - Maltepe	2005
Yalova - Eskihişar Feribot İskeleleri İnşaatı <i>Yalova - Eskihişar Ferryboat Pier - Pier Construction</i>	Gök Denizcilik A.Ş.	YALOVA - Tavşanlı	2004
Club Fuga - İskele İnşaatı <i>Club Fuga - Pier Construction</i>	Metemtur Otelcilik ve Tur. A.Ş.	MUĞLA - Bodrum	2003
World Of Wonders Hotel Gumbet İskelesi <i>World Of Wonders Hotel - Pier Construction</i>	İbak İnşaat Ltd. Şti	MUĞLA - Bodrum	2003
Kazakistan Cumhuriyeti Dinlenme Tesisi İskelesi <i>Republic of Kazakhstan Recreation Facility - Pier Construction</i>	Akka İnşaat	ANTALYA - Beldibi	2002
Fantasia Hotel - Rıhtım İnşaatı <i>Fantasia Hotel - Dock Construction</i>	Ulusoy Turizm A.Ş.	AYDIN - Kuşadası	2002
Port Bodrum Yalıkavak İnşaatı <i>Port Bodrum Yalıkavak - Pier Construction</i>	Bodrum Yalıkavak Turizm ve Yat Limanı İşletmeleri A.Ş.	MUĞLA - Bodrum	2001





# Bitirilen ve Devam Eden Projeler Ongoing and Completed Projects

## Deniz Üzeri Projeler / Oversea Construction

İşin Adı Name	İşveren Client	Yeri Location	Bitiş Compl.
Aksa Akrilik Kimya Fabrikası Motor Yanaşma Rıhtımı İnşaatı <i>Aksa Acrylic Chemical Company - Berthing Dock Construction</i>	Aksa Akrilik Kimya San. A.Ş.	YALOVA - Çiftlikköy	2000
Alinda Oteli İskelesi <i>Alinda Hotel - Pier Construction</i>	Akka İnşaat	ANTALYA - Kiriş	2000
Alkent 2000 Sitesi İskelesi <i>Alkent 2000 Sitesi - Pier Construction</i>	Alarko Holding	İSTANBUL - Beylikdüzü	1999
Nato Aksaz Deniz Üssü 7. Kısım Parmak İskeleleri İnşaatı <i>Nato Aksaz Naval Base - Finger Piers Construction (Chapter 7)</i>	Nato Aksaz	MUĞLA - Marmaris	1999
Nato Aksaz Deniz Üssü İskele İnşaatı <i>Nato Aksaz Naval Base - Pier Construction</i>	Nato Aksaz	MUĞLA - Marmaris	1997
Çanakale Çimento İskelesi Kazık Çakım İşleri <i>Çanakale Çimento - Pile Driving Works</i>	Bektaşoğlu A.Ş.	ÇANAKKALE - Ezine	1994
Aksa Akrilik Kimya Fabrikası Kazıklı Boru Yolu II. Kısım İnşaatı <i>Aksa Acrylic Chemical Company - Pipeline Construction (Phase II)</i>	Aksa Akrilik Kimya San. A.Ş.	YALOVA - Çiftlikköy	1994
Aksa Akrilik Kimya Fabrikası Kondensat Hattı Tadilatı <i>Aksa Acrylic Chemical Company - Condensate Pipeline Renovation</i>	Aksa Akrilik Kimya San. A.Ş.	YALOVA - Çiftlikköy	1991
Aksa Akrilik Kimya Fabrikası Atıksu Arıtma Tesisi Çevre Düzenlemesi <i>Aksa Acrylic Chemical Company - Wastewater Refining Area Arrangements</i>	Aksa Akrilik Kimya San. A.Ş.	YALOVA - Çiftlikköy	1991
Toros Gübre İskelesi - Kazık Çakım İşleri <i>Toros Gübre - Pile Driving Works</i>	Bektaşoğlu A.Ş.	HATAY - İskenderun	1990
Aksa Akrilik Kimya Fabrikası Doğal Gaz Boru Tadilatı Hattı İnşaatı <i>Aksa Acrylic Chemical Company - Natural Gas Pipeline Construction</i>	Aksa Akrilik Kimya San. A.Ş.	YALOVA - Çiftlikköy	1990
Aksa Akrilik Kimya Fabrikası Ekspresörlerin Montajı <i>Aksa Acrylic Chemical Company - Installation Works of Expressors</i>	Aksa Akrilik Kimya San. A.Ş.	YALOVA - Çiftlikköy	1990
Kaş Balıkçı Barınağı - Kazık Çakım İşleri <i>Kaş Balıkçı Barınağı - Pile Driving Works</i>	T.C. Bayındırlık ve İskan Bakanlığı	ANTALYA - Kaş	1987
Topçular - Yalova Arabalı Feribot İskelesi - Kazık Çakım İşleri <i>Topçular - Yalova Ferryboat Pier - Pile Driving Works</i>	İsmail Güneri	YALOVA - Topçular	1987
Büyükdere - Çayırbaşı Kazıklı Yolu Projesi - Kazık Çakım İşleri <i>Büyükdere - Çayırbaşı Road Project - Pile Driving Works</i>	Kiska A.Ş.	İSTANBUL - Sarıyer	1987
Aksa Akrilik Kimya Fabrikası Kazıklı Boru Yolu I. Kısım İnşaatı <i>Aksa Acrylic Chemical Company - Pipeline Construction (Phase I)</i>	Aksa Akrilik Kimya San. A.Ş.	YALOVA - Çiftlikköy	1987
Limaş İskelesi - Katodik Koruma İşleri <i>Limaş - Cathodic Protection Works</i>	Limaş Liman İşletmeleri A.Ş.	İZMİR - Aliğa	1987
Bahattin Bayraktar Petro Kimya İskelesi <i>Bahattin Bayraktar Petro Kimya - Pier Construction</i>	Bahattin Bayraktar	HATAY - İskenderun	1986
Petrol Ofisi - İskele İnşaatı <i>Petrol Ofisi - Pier Construction</i>	Sadık Çakıroğlu - Sadık Grubu	KOCAELİ - İzmit	1986
Yeşilyurt Maden Ocakları - Kazık Çakım İşleri <i>Yeşilyurt Maden Ocakları - Pile Driving Works</i>	Bektaşoğlu A.Ş.	K.K.T.C. - Yeşilyurt	1985
Camar Depoculuk - Dolum Dolfenleri İnşaatı <i>Camar Depoculuk - Filling Dolphins Construction</i>	Camar Depoculuk ve Taş.	KOCAELİ - İzmit	1984
Antalya Limanı - Çekek Yeri İnşaatı <i>Antalya Port - Boatyard Construction</i>	Türkiye Denizcilik İşletmeleri A.Ş.	ANTALYA - Konyaaltı	1984
Petrol Ofisi Dolum Tesisleri İskelesi İnşaatı <i>Petrol Ofisi - Filling Facilities Pier Construction</i>	Sadık Çakıroğlu - Sadık Grubu	İZMİR - Aliğa	1983
Kuşadası Yat Limanı - Tekne Bağlama Sistemleri Yapımı <i>Kuşadası Marina - Construction of Boat Tying Systems</i>	T.C. Turizm Bankası A.Ş.	AYDIN - Kuşadası	1982
Bodrum Yat Limanı - Tekne Bağlama Sistemleri Yapımı <i>Bodrum Marina - Construction of Boat Tying Systems</i>	T.C. Turizm Bankası A.Ş.	MUĞLA - Bodrum	1982
Limaş Liman Tesisleri - Kazık Çakım İşleri <i>Limaş Port Facilities - Pile Driving Works</i>	Entaş Ege İnş. Nak. Ve Tic. A.Ş.	İZMİR - Yenifoça	1981







İLK İNŞAAT TAAHHÜT  
SAN. ve TİC. A.Ş.



İZMİR DEMİR ÇELİK  
SANAYİ A.Ş.



İNŞAAT MADENCİLİK TURİZM GEMİ İNŞAAT  
ve DENİZ NAKLİYAT SAN. ve TİC. A.Ş.



GALATAPORT  
İSTANBUL



FFK İNŞAAT MÜHENDİSLİK  
SANAYİ TİCARET LTD. ŞTİ.



EGE GÜBRE SANAYİİ A.Ş.



**ÖZTAŞ**

